

## Podstawowe informacje



## Dane techniczne projektu

<b>Całkowita powierzchnia</b>	<b>174 m<sup>2</sup></b>
<b>Powierzchnia użytkowa</b>	<b>84.50 m<sup>2</sup></b>
<b>Powierzchnia zabudowy</b>	<b>94 m<sup>2</sup></b>
<b>Powierzchnia dachu</b>	<b>160.50 m<sup>2</sup></b>
<b>Kubatura</b>	<b>476.30 m<sup>3</sup></b>
<b>Wymiary budynku</b>	<b>7.90 x 13.10 m</b>
<b>Kąt nachylenia</b>	<b>45°</b>
<b>Wysokość budynku</b>	<b>8.30 m</b>
<b>Wymiary działki</b>	<b>15.90 x 21.10 m</b>

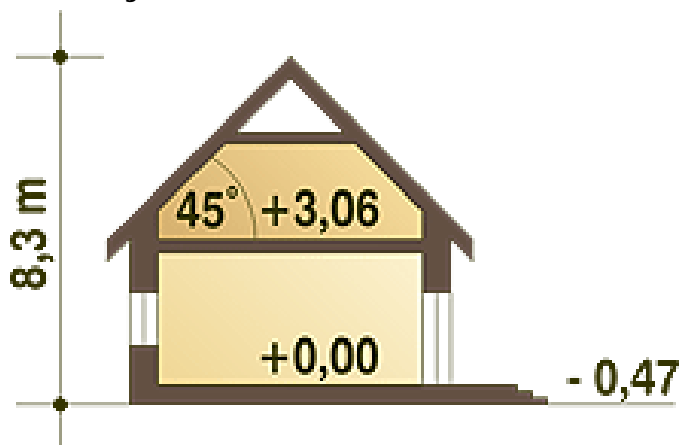
## Opis projektu

Popularny projekt z naszej oferty w nowej szacie. Dom jednorodzinny, niepodpiwniczony, dla 4-osobowej rodziny, nadający się na wąską działkę. Nieskomplikowana bryła i proste rozwiązania konstrukcyjne obniżą koszty realizacji. Salon z jadalnią posiada wyjście na częściowo zadaszony taras. Na parterze znalazły się również: otwarta kuchnia, wygodne pom. gospodarcze z piecem CO, spiżarnia, łazienka oraz garaż. Poddasze składa się z 3 sypialni (w tym jedna z garderobą) oraz łazienki. Przy rezygnacji z okna w łazience na parterze szerokość działki można zredukować do 14,9m ..Sprawdź inne projekty do...

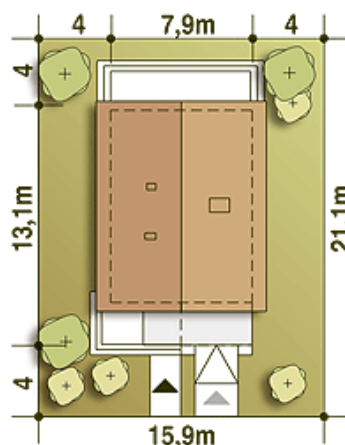
## Elewacje

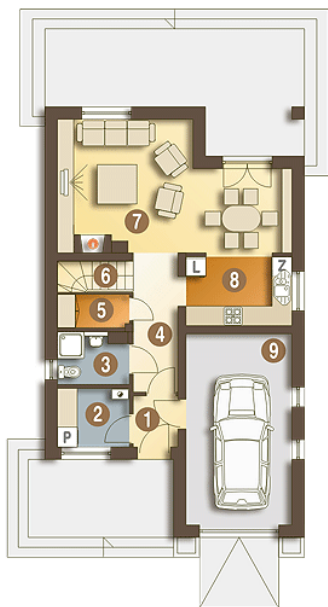


## Przekrój

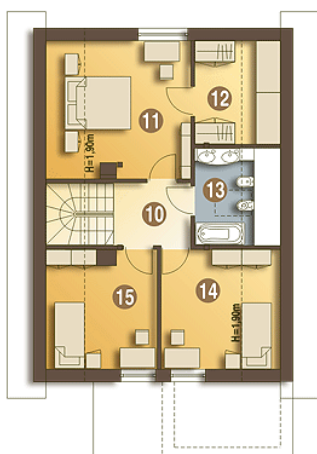


## Sytuacje



**Rzuty**

**Parter 68.90 m<sup>2</sup>**

Wiatrołap	2.00 m <sup>2</sup>
Pom. gospodarcze + CO*	3.80 m <sup>2</sup>
Łazienka	3.20 m <sup>2</sup>
Hol	5.60 m <sup>2</sup>
Schówek	1.00 m <sup>2</sup>
Schody	4.30 m <sup>2</sup>
Pokój dzienny	24.00 m <sup>2</sup>
Kuchnia	6.60 m <sup>2</sup>
Garaż*	18.40 m <sup>2</sup>


**Piętro 48 m<sup>2</sup>**

Hol	4.40 m <sup>2</sup>
Sypialnia	13.10 m <sup>2</sup>
Garderoba (strych)*	4.40 m <sup>2</sup>
Łazienka	4.10 m <sup>2</sup>
Sypialnia	8.70 m <sup>2</sup>
Sypialnia	7.60 m <sup>2</sup>