

## Podstawowe informacje



## Dane techniczne projektu

<b>Całkowita powierzchnia</b>	<b>228.50 m<sup>2</sup></b>
<b>Powierzchnia użytkowa</b>	<b>135.90 m<sup>2</sup></b>
<b>Powierzchnia zabudowy</b>	<b>130.20 m<sup>2</sup></b>
<b>Powierzchnia dachu</b>	<b>218.50 m<sup>2</sup></b>
<b>Kubatura</b>	<b>1 m<sup>3</sup></b>
<b>Wymiary budynku</b>	<b>14.10 x 11 m</b>
<b>Kąt nachylenia</b>	<b>45°</b>
<b>Wysokość budynku</b>	<b>8.40 m</b>
<b>Wymiary działki</b>	<b>22.10 x 19 m</b>



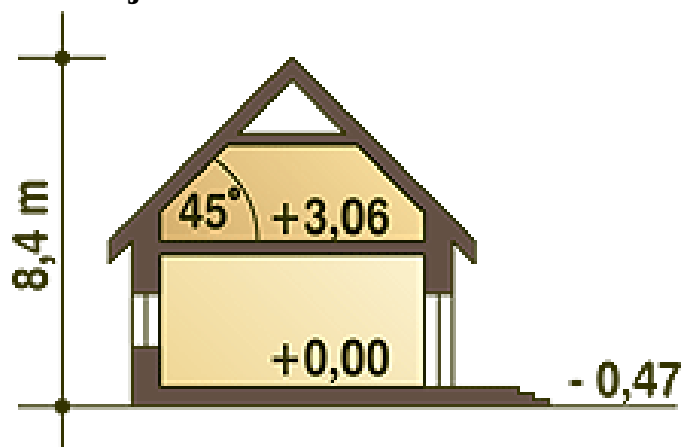
## Opis projektu

Elegancki, nowoczesny dom jednorodzinny z antresolą, przeznaczony dla 4-5 osobowej rodziny. Nadaje się na działki z wjazdem od południa. Wejście znajduje się w podcieniu i prowadzi do obszernego wiatrolapu. Dom posiada wbudowany garaż z dodatkowym miejscem na przechowywanie, który jest połączony z domem przez pomieszczenie gospodarcze z piecem CO. Na parterze znajduje się duży, reprezentacyjny salon, doświetlony z trzech stron oraz otwarty do połaci dachu i połączony wizualnie z antresolą, na której znajduje się kącik wypoczynkowy. W parterze znalazł również miejsce gabinet, łazienka oraz obs...

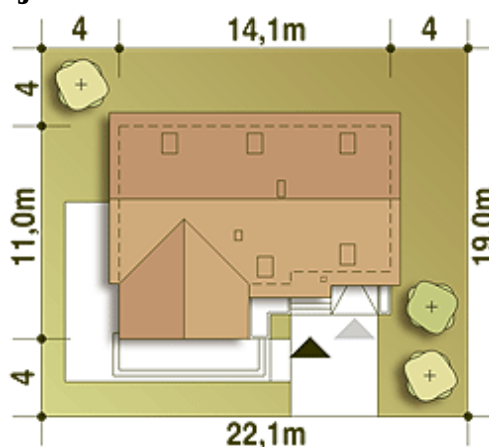
## Elewacje



## Przekrój



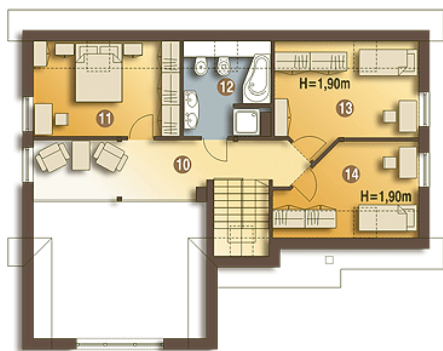
## Sytuacje



**Rzuty**

**Parter 103.90 m<sup>2</sup>**

Wiatrołap	8.20 m <sup>2</sup>
Hol	6.30 m <sup>2</sup>
Schody	4.90 m <sup>2</sup>
Salon	30.50 m <sup>2</sup>
Łazienka	3.70 m <sup>2</sup>
Pokój	11.60 m <sup>2</sup>
Kuchnia	12.70 m <sup>2</sup>
Pom.gospod. + CO*	6.30 m <sup>2</sup>
Garaż*	19.70 m <sup>2</sup>


**Piętro 56.60 m<sup>2</sup>**

Antresola	17.80 m <sup>2</sup>
Sypialnia	11.70 m <sup>2</sup>
Łazienka	6.80 m <sup>2</sup>
Sypialnia	12.30 m <sup>2</sup>
Sypialnia	9.40 m <sup>2</sup>