

Podstawowe informacje



Dane techniczne projektu

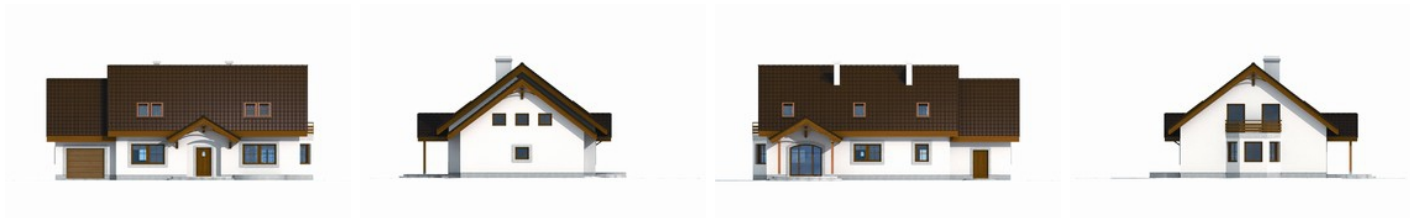
Całkowita powierzchnia	201.80 m²
Powierzchnia użytkowa	147.60 m²
Powierzchnia zabudowy	156.03 m²
Powierzchnia dachu	248.22 m²
Kubatura	507.15 m³
Wymiary budynku	16.90 x 11.30 m
Kąt nachylenia	40°
Wysokość budynku	8.34 m
Wymiary działki	24.90 x 20.30 m



Opis projektu

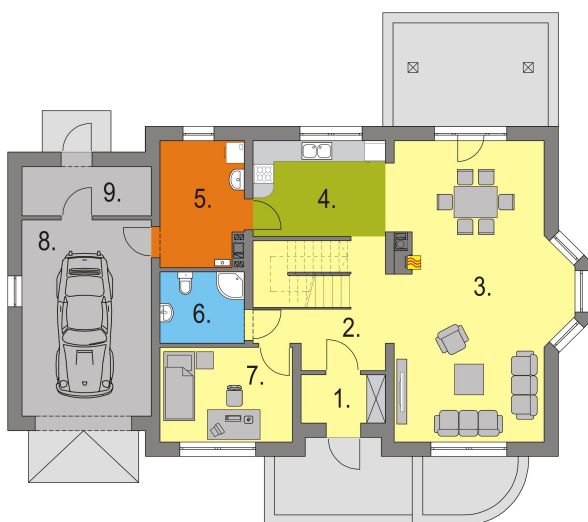
Tulipia to niepodpiwniczony domek z użytkowym poddaszem dla cztero - pięciosobowej rodziny. Dom o klasycznej, prostej bryle i bardzo atrakcyjnym wyglądzie. Praktyczny rozkład pomieszczeń daje ogromne możliwości aranżacji wnętrza. Na parterze zaprojektowano pokój dzienny z jadalnią, kuchnię, pom. gospodarcze, gabinet i łazienkę. Na poddaszu znajdują się trzy przestronne pokoje oraz duża łazienka. Dodatkowo istnieje możliwość wykorzystania powierzchni strychowej nad garażem. Dostępna jest wersja projektu bez garażu oraz z garażem dwustanowiskowym, dodatkowo każda z wersji dostępna w 1...

Elewacje

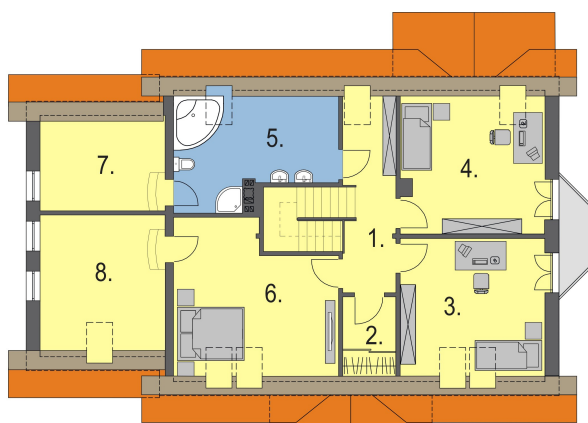


Sytuacje



Rzuty

Parter 116.70 m²

wiatrołap	3.40 m ²
hall	11.60 m ²
pokój dzienny z jadalnią	39.90 m ²
kuchnia	10.70 m ²
pom. pomocnicze/c.o.	8.60 m ²
łazienka	5.10 m ²
pokój	10.60 m ²
garaż	21.40 m ²
pom. pomocnicze	5.40 m ²


Poddasze 85.10 m²

hall	10.20 m ²
garderoba	2.30 m ²
pokój	13.80 m ²
pokój	13.70 m ²
łazienka	10.10 m ²
pokój	16.20 m ²
strych	6.90 m ²
strych	11.90 m ²