

Podstawowe informacje



Dane techniczne projektu

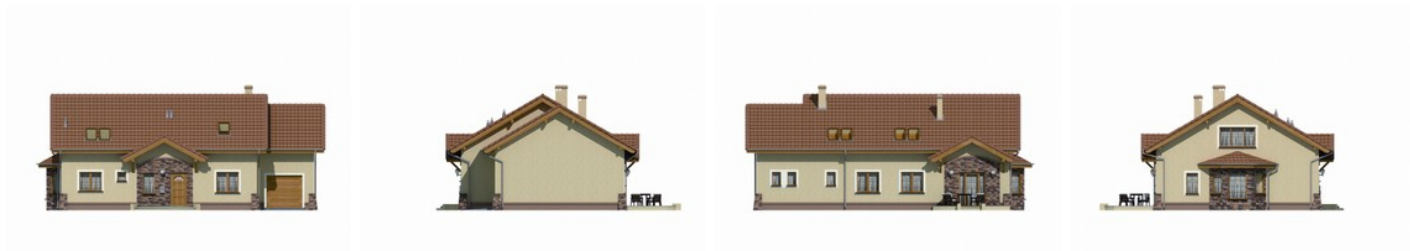
Powierzchnia użytkowa	178.80 m²
Powierzchnia zabudowy	180.80 m²
Powierzchnia dachu	258 m²
Kubatura	647 m³
Wymiary budynku	18.10 x 11 m
Kąt nachylenia	30°
Wysokość budynku	7.80 m
Wymiary działki	25.10 x 21.30 m



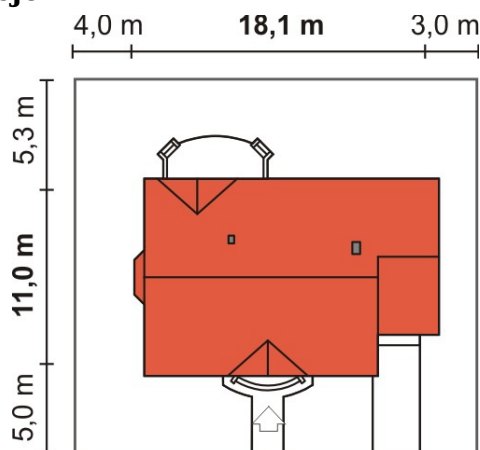
Opis projektu

Niepodpiwniczony, parterowy dom z poddaszem użytkowym, przeznaczony dla 4-5 osobowej rodziny. Prosta, elegancka bryła budynku oraz funkcjonalne rozwiązanie układu pomieszczeń to niewątpliwe atuty tego projektu. Przewidziany rozkład pomieszczeń oddziela część dzienną (kuchnia ze spiżarnią, jadalnia w wykuszu, salon z wyjściem na taras) i nocną (trzy pokoje z łazienką). Na poddaszu dodatkowe przestronne pokoje. Dzięki korzystnej lokalizacji pomieszczenia C.O., część mieszkalna połączona jest z garażem. Usytuowanie pomieszczenia gospodarczego (C.O.) pozwala także na zmianę sposobu ogrzewania na...

Elewacje



Sytuacje



Rzuty

