

Podstawowe informacje



Dane techniczne projektu

Całkowita powierzchnia	150.41 m²
Powierzchnia użytkowa	107.40 m²
Powierzchnia zabudowy	103.80 m²
Powierzchnia dachu	165 m²
Kubatura	350 m³
Wymiary budynku	8.10 x 12.70 m
Kąt nachylenia	42°
Wysokość budynku	8 m
Wymiary działki	16.10 x 23.70 m



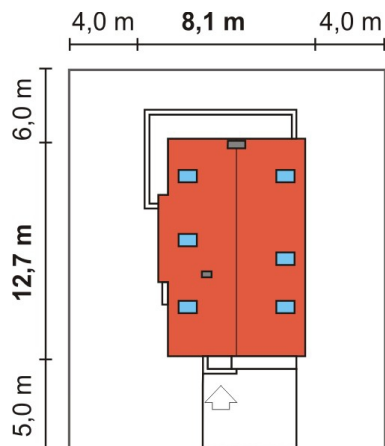
Opis projektu

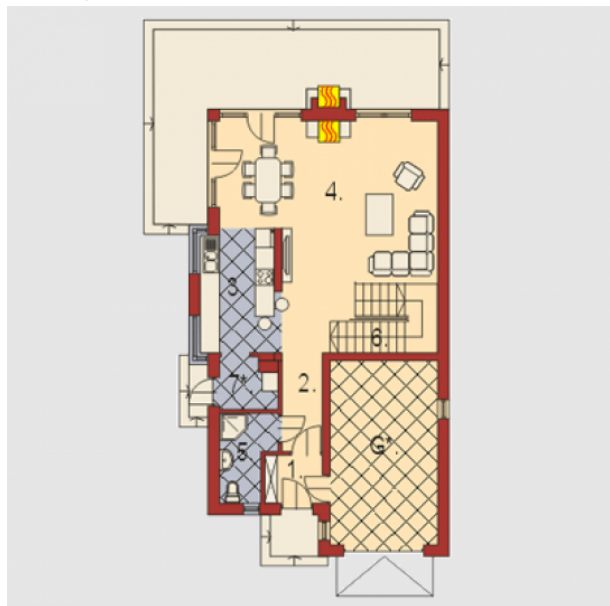
Średniej wielkości przytulny domek parterowy, niepodpiwniczony, z użytkowym poddaszem. Parter to przestronna strefa dzienna, jasny salon z kominkiem, jadalnia, kuchnia, spiżarnia, schowek/pom.gosp., łazienka. Pomieszczenie co. przy kuchni. Poddasze to trzy pokoje, łazienka oraz pom. gospodarcze bądź garderoba. Projekt dostępny w odbiciu lustrzanym.

Elewacje

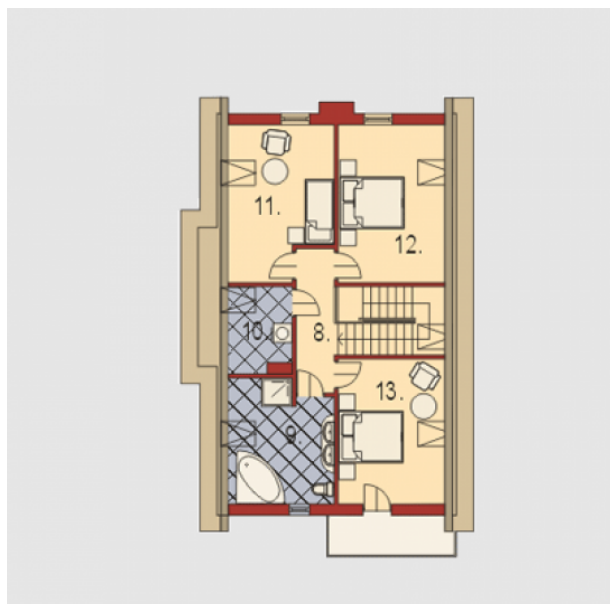


Sytuacje



Rzuty

Parter 79.56 m²

Garaż	19.30 m ²
Wiatrołap	2.32 m ²
Hall	8.50 m ²
Kuchnia	9.33 m ²
Pokój dzienny z jadalnią	31.24 m ²
Łazienka	4.01 m ²
Schowek	1.85 m ²
Pom. gospodarcze / CO	3.01 m ²


Poddasze 70.85 m²

Pralnia	5.54 m ²
Pokój	15.10 m ²
Pokój	16.83 m ²
Pokój	15.48 m ²
Hall	5.47 m ²
Łazienka	12.43 m ²