

Podstawowe informacje



Dane techniczne projektu

Całkowita powierzchnia	190.50 m²
Powierzchnia użytkowa	139.80 m²
Powierzchnia zabudowy	128.70 m²
Powierzchnia dachu	239 m²
Kubatura	461 m³
Wymiary budynku	14.60 x 9.40 m
Kąt nachylenia	40°
Wysokość budynku	8.90 m
Wymiary działki	21.60 x 20.40 m



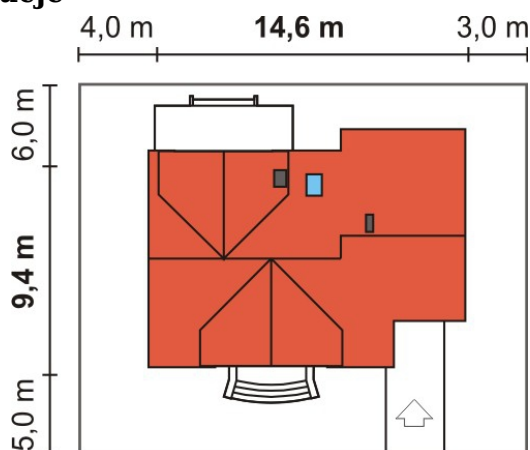
Opis projektu

Nieskomplikowany domek o prostej funkcjonalnej bryle z charakterystycznym balkonem na elewacji frontowej. Pokój dzienny z jadalnią oddzielony ścianką działową od kuchni. W razie potrzeby kuchnię można łatwo powiększyć likwidując spiżarkę. Z pokoju dziennego wyjście na duży taras. Od strony ogrodu uroku domkowi dodaje lukarna z oknami z jednej z sypialni na poddaszu. Poddasze natomiast to część nocna. Trzy wygodne obszerne sypialnie, łazienka i garderoba (dostępna z półpiętra). Część mieszkalna połączona z garażem poprzez przejście w pomieszczeniu c.o.. Na etapie adaptacji...

Elewacje



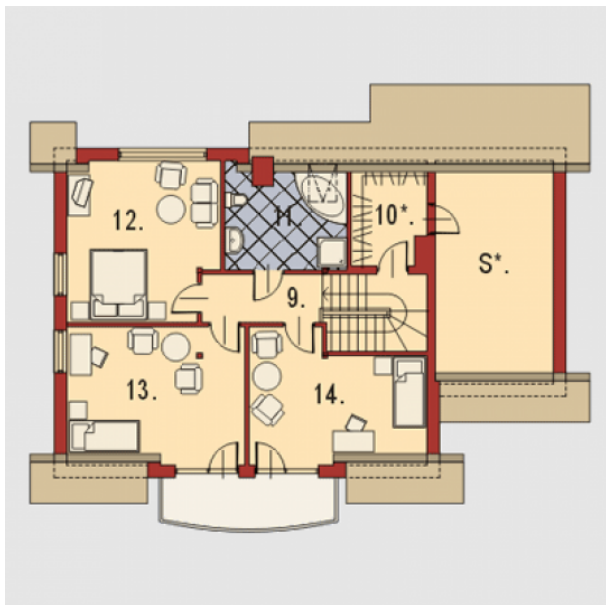
Sytuacje



Rzuty

Parter 100.90 m²

Garaż	21.40 m ²
Wiatrołap	3.00 m ²
Hall	6.00 m ²
Kuchnia	9.50 m ²
Pok. dzienny z jadalnią	30.00 m ²
Komunikacja	7.50 m ²
Łazienka	4.40 m ²
Pokój / gabinet	12.80 m ²
Pom. gospodarcze / CO	6.30 m ²


Poddasze 89.60 m²

Ewentualny strych	19.20 m ²
Garderoba	6.20 m ²
Łazienka	9.30 m ²
Pokój	18.40 m ²
Pokój	16.60 m ²
Pokój	14.20 m ²
Przedpokój	5.70 m ²