

Podstawowe informacje



Dane techniczne projektu

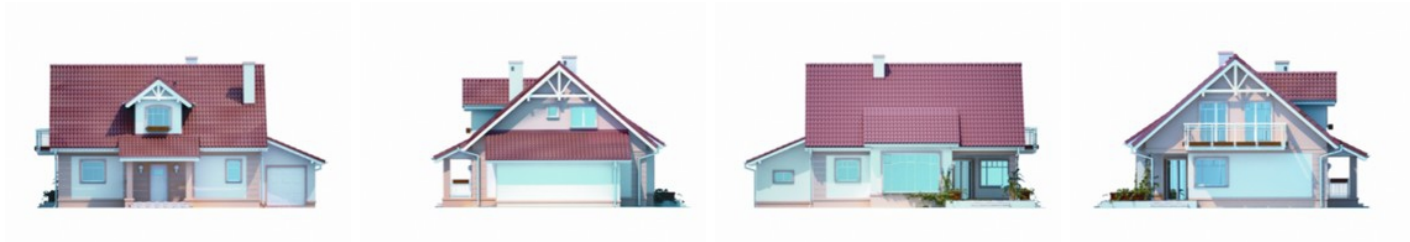
Całkowita powierzchnia	173 m²
Powierzchnia użytkowa	140 m²
Powierzchnia zabudowy	148.70 m²
Powierzchnia dachu	254 m²
Kubatura	527 m³
Wymiary budynku	16.40 x 12.50 m
Kąt nachylenia	40°
Wysokość budynku	8.40 m
Wymiary działki	23.70 x 21.50 m



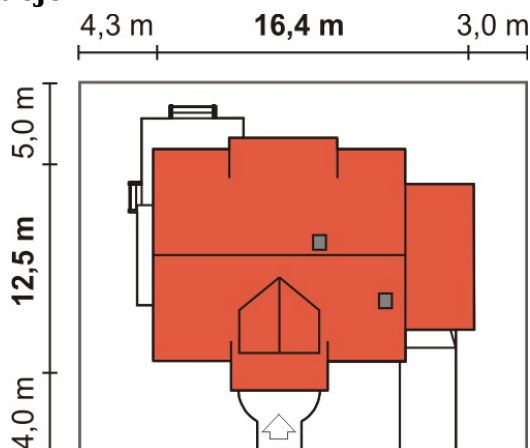
Opis projektu

Średniej wielkości funkcjonalny dom parterowy z użytkowym poddaszem. Parter to przestronna strefa dzienna z obszernym salonem i wydzieloną jadalnią, a także dodatkowy pokój i łazienka. Z salonu wyjście na częściowo zadaszony taras. Kuchnia oddzielona ściankami działowymi, które można usunąć, uzyskując w ten sposób obszerną część jednoprzestrzenną. Możliwe wygodne przejście do garażu przez pomieszczenie gospodarcze. Poddasze to strefa nocna - trzy ustawne pokoje i łazienka oraz przydatne dodatkowe pomieszczenie (garderoba/strzyżek). Uroku całemu wnętrzu dodaje pustka nad...

Elewacje



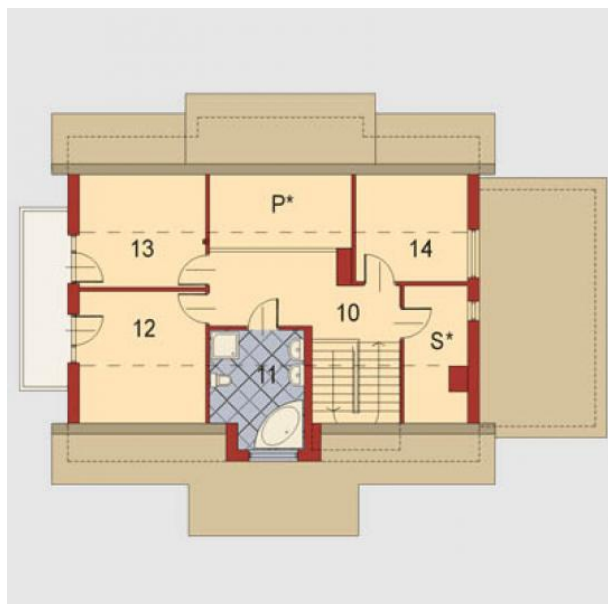
Sytuacje



Rzuty

Parter 113.90 m²

Garaż	21.30 m ²
Wiatrołap	4.80 m ²
Hall	17.00 m ²
Pokój dzienny	27.30 m ²
Jadalnia	8.10 m ²
Kuchnia	10.30 m ²
Garderoba lub spiżarka	3.30 m ²
Pom. gospodarcze / CO	5.80 m ²
Łazienka	4.30 m ²
Pokój / gabinet	11.70 m ²


Poddasze 59.10 m²

Strzyżek / garderoba	5.90 m ²
Pustka nad pokojem dziennym	0.00 m ²
Przedpokój / galeria	13.60 m ²
Łazienka	9.80 m ²
Pokój	12.20 m ²
Pokój	9.80 m ²
Pokój	7.80 m ²