

## Podstawowe informacje



## Dane techniczne projektu

<b>Całkowita powierzchnia</b>	<b>219.01 m<sup>2</sup></b>
<b>Powierzchnia użytkowa</b>	<b>107.53 m<sup>2</sup></b>
<b>Powierzchnia zabudowy</b>	<b>157.18 m<sup>2</sup></b>
<b>Powierzchnia dachu</b>	<b>265.85 m<sup>2</sup></b>
<b>Kubatura</b>	<b>881.98 m<sup>3</sup></b>
<b>Wymiary budynku</b>	<b>16.34 x 10.44 m</b>
<b>Kąt nachylenia</b>	<b>35°</b>
<b>Wysokość budynku</b>	<b>7.58 m</b>
<b>Wymiary działki</b>	<b>23.34 x 19.04 m</b>



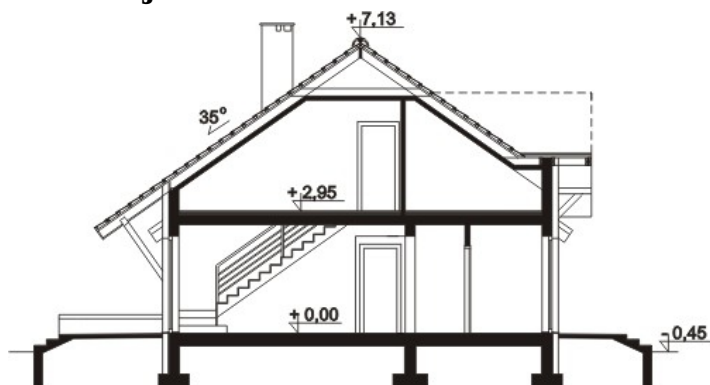
## Opis projektu

Projekt klasycznego domu parterowego z możliwością adaptacji poddasza. Parter budynku został podzielony na 3 strefy. Strefa dzienna to duża, jasna kuchnia oraz przestronny salon z centralnie umieszczonym kominkiem. Przewidziano w nim miejsce na schody, prowadzące na ewentualne poddasze. Strefa nocna to 3 ustawne pokoje oraz jasna łazienka, w której zmieści się wanna i prysznic. Do strefy gospodarczej należą: praktyczna pralnia, łącząca dom z garażem oraz duża kotłownia, która pozwala zastanowić się nad różnymi rodzajami ogrzewania. Dzięki zastosowaniu stropu Teriva, prz...

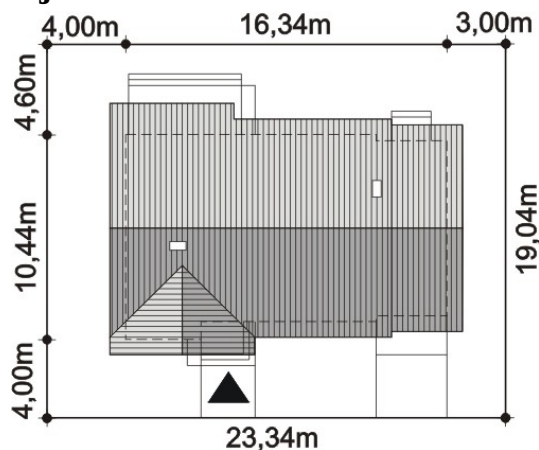
## Elewacje



## Przekrój



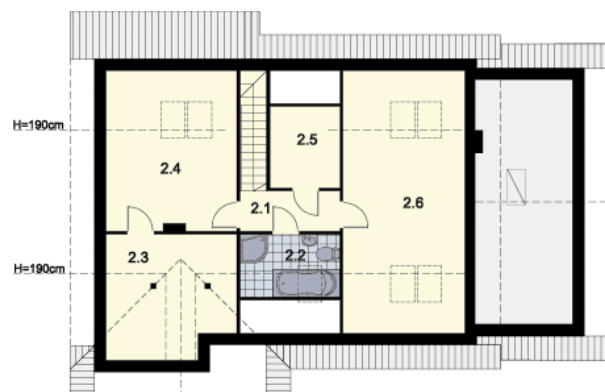
## Sytuacje



**Rzuty**

**Parter 125.64 m<sup>2</sup>**

Kuchnia+Jadalnia	3.71 m <sup>2</sup>
Garaż	6.63 m <sup>2</sup>
Wiatrołap	7.49 m <sup>2</sup>
Komunikacja	18.11 m <sup>2</sup>
Salon	2.69 m <sup>2</sup>
Komunikacja	11.98 m <sup>2</sup>
Pokój	29.67 m <sup>2</sup>
Pokój	7.62 m <sup>2</sup>
Pralnia+Spizarnia	10.28 m <sup>2</sup>
Pokój	11.54 m <sup>2</sup>
Łazienka	3.70 m <sup>2</sup>
Kotłownia	12.22 m <sup>2</sup>


**Strych 93.37 m<sup>2</sup>**

Komunikacja	4.47 m <sup>2</sup>
Łazienka	4.40 m <sup>2</sup>
Garderoba	8.58 m <sup>2</sup>
Pokój	14.50 m <sup>2</sup>
Pom.gospodarcze	4.53 m <sup>2</sup>
Pokój	19.42 m <sup>2</sup>