

## Podstawowe informacje



## Dane techniczne projektu

<b>Całkowita powierzchnia</b>	<b>172.81 m<sup>2</sup></b>
<b>Powierzchnia użytkowa</b>	<b>139.06 m<sup>2</sup></b>
<b>Powierzchnia zabudowy</b>	<b>133.35 m<sup>2</sup></b>
<b>Powierzchnia dachu</b>	<b>257.24 m<sup>2</sup></b>
<b>Kubatura</b>	<b>781.54 m<sup>3</sup></b>
<b>Wymiary budynku</b>	<b>16.39 x 9.82 m</b>
<b>Kąt nachylenia</b>	<b>45°</b>
<b>Wysokość budynku</b>	<b>8.78 m</b>
<b>Wymiary działki</b>	<b>23.99 x 18.62 m</b>



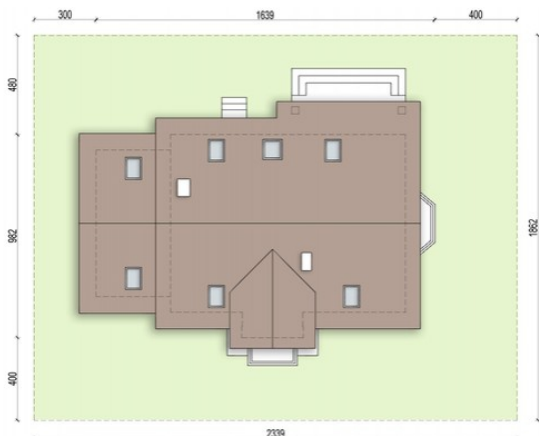
## Opis projektu

Mango to bardzo komfortowy dom jednorodzinny o klasycznej architekturze. Dzięki funkcjonalnemu rozplanowaniu pomieszczeń, dom zapewni wygodę w użytkowaniu 4-5 osobowej rodzinie. Otwarty salon i jadalnia połączona z kuchnią, stworzą komfortową przestrzeń dla życia rodzinnego i towarzyskiego. Dodatkowo na parterze zlokalizowano pokój gościnny, oraz łazienkę. Dzięki temu poddasze pozostanie strefą wyłącznie dla mieszkańców domu. Niewątpliwym atutem projektu jest łazienka na poddaszu z której dostępna jest pralnia oraz duży strych mogący pełnić funkcję np. suszarni....

## Elewacje



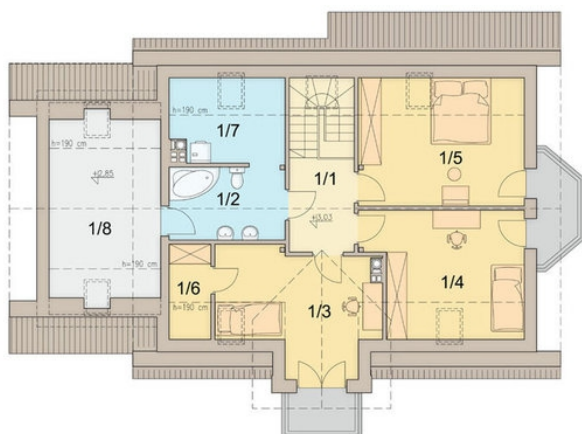
## Sytuacje



**Rzuty**

**Parter 102.16 m<sup>2</sup>**

wiatrołap	3.61 m <sup>2</sup>
komunikacja + schody	13.83 m <sup>2</sup>
salon + kuchnia	41.00 m <sup>2</sup>
łazienka	3.20 m <sup>2</sup>
pom. gospodarcze / c.o.	8.20 m <sup>2</sup>
pokój gościnny	11.56 m <sup>2</sup>
garaż	20.76 m <sup>2</sup>


**Poddasze 70.65 m<sup>2</sup>**

komunikacja	5.52 m <sup>2</sup>
łazienka	7.61 m <sup>2</sup>
pokój	12.40 m <sup>2</sup>
pokój	12.46 m <sup>2</sup>
pokój	13.59 m <sup>2</sup>
garderoba	2.18 m <sup>2</sup>
pralnia / suszarnia	4.77 m <sup>2</sup>
strych	12.12 m <sup>2</sup>