

## Podstawowe informacje



## Dane techniczne projektu

<b>Całkowita powierzchnia</b>	<b>155.56 m<sup>2</sup></b>
<b>Powierzchnia użytkowa</b>	<b>131.38 m<sup>2</sup></b>
<b>Powierzchnia zabudowy</b>	<b>127.91 m<sup>2</sup></b>
<b>Powierzchnia dachu</b>	<b>161.66 m<sup>2</sup></b>
<b>Kubatura</b>	<b>489.52 m<sup>3</sup></b>
<b>Wymiary budynku</b>	<b>11.96 x 12.57 m</b>
<b>Kąt nachylenia</b>	<b>40°</b>
<b>Wysokość budynku</b>	<b>8.35 m</b>
<b>Wymiary działki</b>	<b>19.96 x 20.57 m</b>



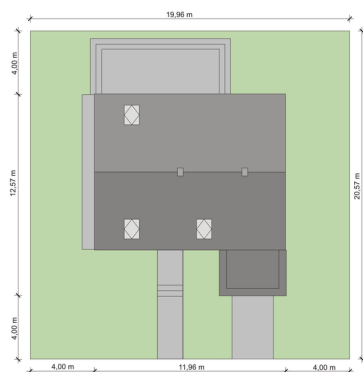
## Opis projektu

Klasyk w formie, niewielki dom doskonale nadający się zarówno na miejską jak i podmiejską działkę. Amoniusz przeznaczony jest dla 4-5 osobowej rodziny ceniącej czytelnie rozwiązane układy pomieszczeń i energooszczędność. Na szczególną uwagę zasługuje tu umieszczenie sypialni małżeńskiej wraz z garderobą i łazienką na parterze domu, dzięki czemu na etapie życia, gdy dzieci opuszczają dom rodzinny poddasze może zostać wyłączone z użycia, przez co znacznie można zyskać na kosztach eksploatacyjnych budynku. Po lewej stronie od wejścia znajduje się część dzienna mieszcząca jedno...

## Elewacje



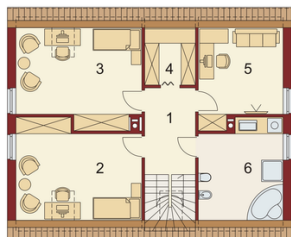
## Sytuacje



**Rzuty**

**Parter 94.98 m<sup>2</sup>**

<b>Wiatrołap:</b>	4.00 m <sup>2</sup>
<b>Kotłownia:</b>	5.04 m <sup>2</sup>
<b>Garaż:</b>	19.14 m <sup>2</sup>
<b>Hall:</b>	8.86 m <sup>2</sup>
<b>Kuchnia:</b>	8.03 m <sup>2</sup>
<b>Spizarnia:</b>	0.77 m <sup>2</sup>
<b>Salon i jadalnia:</b>	28.89 m <sup>2</sup>
<b>Pokój:</b>	10.63 m <sup>2</sup>
<b>Garderoba:</b>	3.56 m <sup>2</sup>
<b>Łazienka</b>	3.79 m <sup>2</sup>
<b>WC:</b>	2.27 m <sup>2</sup>


**Poddasze 60.58 m<sup>2</sup>**

<b>Hall:</b>	6.22 m <sup>2</sup>
<b>Pokój:</b>	15.45 m <sup>2</sup>
<b>Pokój:</b>	15.47 m <sup>2</sup>
<b>Garderoba:</b>	2.96 m <sup>2</sup>
<b>Gabinet:</b>	10.01 m <sup>2</sup>
<b>Łazienka</b>	10.47 m <sup>2</sup>