

Podstawowe informacje



Dane techniczne projektu

Całkowita powierzchnia	111.65 m²
Powierzchnia użytkowa	103.83 m²
Powierzchnia zabudowy	91.44 m²
Powierzchnia dachu	145 m²
Kubatura	344.99 m³
Wymiary budynku	10.10 x 9.50 m
Kąt nachylenia	45°
Wysokość budynku	8.72 m
Wymiary działki	18.10 x 17.50 m



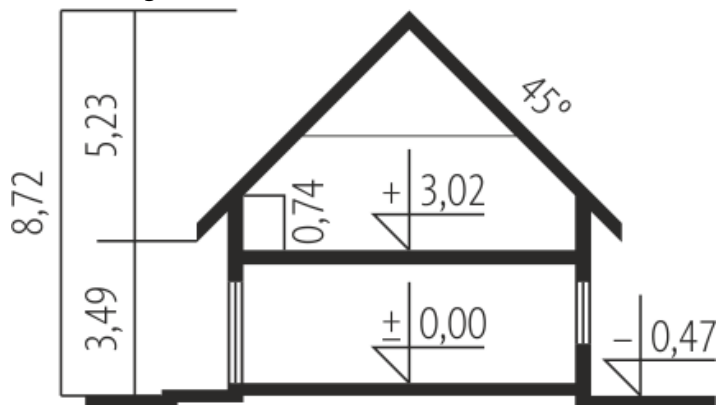
Opis projektu

Dom parterowy, z poddaszem użytkowym, niepodpiwniczony. Przeznaczony dla 3-4-osobowej rodziny. Dom charakteryzuje czytelny układ pomieszczeń. Na parterze znajduje się strefa dzienna z przestronnym dobrze doświetlonym salonem, z miejscem na część jadalną oraz kuchnię ze spiżarnią. Dodatkowo w strefie wejściowej znalazły się łazienka oraz pomieszczenie gospodarcze, z którego można dostać się na ogród. Strefę nocną na poddaszu tworzą trzy duże sypialnie, łazienka i garderoba. Nowoczesny „Tim” łączy styl współczesny z klasyką. Gustowny kamień doskonale komponuje...

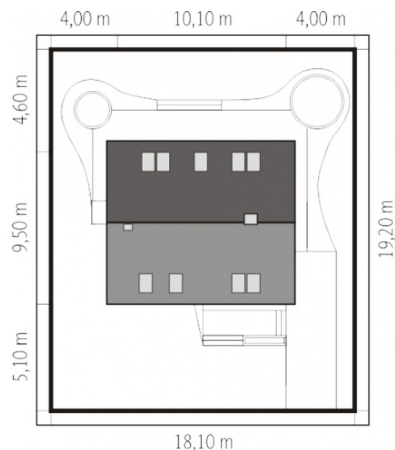
Elewacje

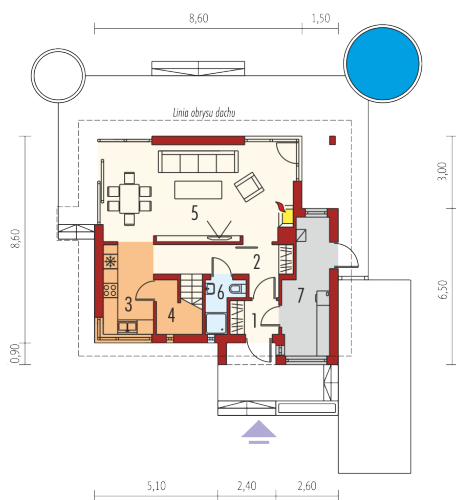


Przekrój

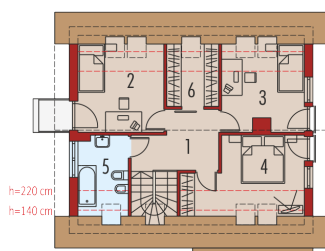


Sytuacje



Rzuty

Parter 65.86 m²

Wiatrołap	2.75 m ²
Hol	11.50 m ²
Kuchnia	7.60 m ²
Spizarnia	0.87 m ²
Salon z jadalnią	31.07 m ²
Łazienka	2.52 m ²
Pom. gospodarcze	9.55 m ²


Poddasze 45.79 m²

Korytarz	7.51 m ²
Sypialnia	9.99 m ²
Sypialnia	9.20 m ²
Sypialnia	10.26 m ²
Garderoba	3.75 m ²
Łazienka	5.08 m ²