

Podstawowe informacje



Dane techniczne projektu

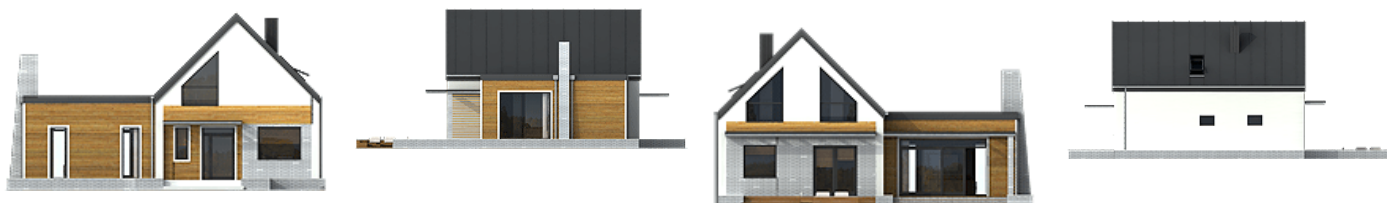
Całkowita powierzchnia	160.60 m²
Powierzchnia użytkowa	147 m²
Powierzchnia zabudowy	135.10 m²
Powierzchnia dachu	118.80 m²
Kubatura	509 m³
Kąt nachylenia	45°
Wysokość budynku	8.50 m
Wymiary działki	21.50 x 19.30 m



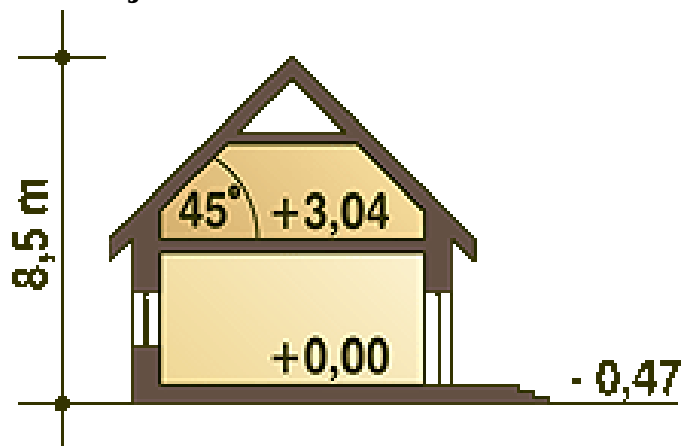
Opis projektu

Wygodny, funkcjonalny i nowoczesny dom parterowy z poddaszem użytkowym dla 4-5 osobowej rodziny. Parter obejmuje wiatrołap, garderobę, hol, schody prowadzące na poddasze, przestronny salon z kominkiem i wyjściem na taras, kuchnię z przejściem do kotłowni, łazienkę, dodatkowy pokój, który może służyć jako gabinet. Poddasze to część prywatna w której zawierają się 3 sypialnie z charakterystycznym przeszkleniem oraz łazienką ogólnodostępną. Największa sypialnia posiada garderobę, którą można zaadoptować na łazienkę. W celu nadania budynkowi bardziej nowoczesnego stylu zaproponowano okładzinę drewna...

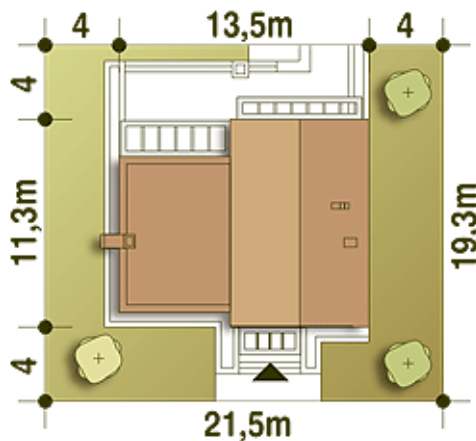
Elewacje



Przekrój



Sytuacje



Rzuty

Parter 107.70 m²

Wiatrołap	3.80 m ²
Pokój	10.60 m ²
Garderoba	2.80 m ²
Hol	8.30 m ²
Schody	4.10 m ²
Salon	43.30 m ²
Jadalnia	17.10 m ²
Kuchnia	7.90 m ²
Kotłownia*	4.50 m ²
Łazienka	5.30 m ²


Piętro 52.90 m²

Korytarz	4.00 m ²
Pokój	11.20 m ²
Pokój	10.80 m ²
Łazienka	3.90 m ²
Garderoba*	3.10 m ²
Pokój	13.90 m ²