

Podstawowe informacje



Dane techniczne projektu

Całkowita powierzchnia	126.80 m²
Powierzchnia użytkowa	84 m²
Powierzchnia zabudowy	91.50 m²
Powierzchnia dachu	174.50 m²
Kubatura	381.80 m³
Wymiary budynku	7.80 x 12.30 m
Kąt nachylenia	45°
Wysokość budynku	8.10 m
Wymiary działki	15.80 x 20.30 m



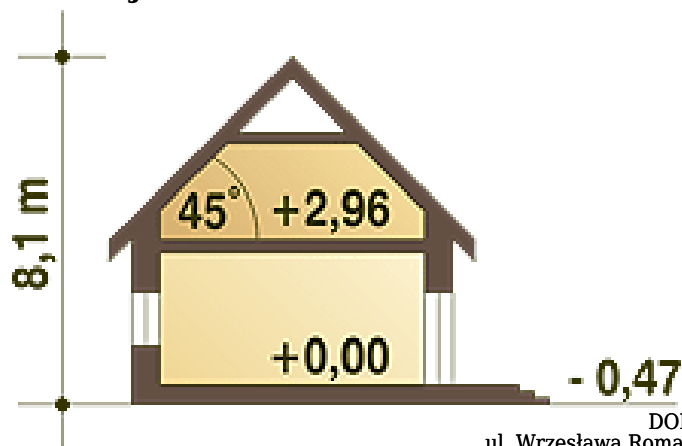
Opis projektu

Tosia trend to projekt Tosia w nowoczesnej szacie. Zgrabny, niewielki dom jednorodzinny, zaprojektowany na wąską działkę, dla 4 osobowej rodziny, nadający się na dom całoroczny lub letniskowy. Drzwi wejściowe oraz jedno z wyjść tarasowych chronione są przed opadami funkcjonalnymi podcieniami. Z wiatrołapu dostępne jest wygodne pom. gospodarcze z piecem CO oraz wbudowany garaż. Kuchnię, w zależności od upodobań inwestorów, można pozostawić otwartą na ustawny pokój dzienny lub zamknąć ścianką działową. Na poddaszu zaprojektowano 3 wygodne sypialnie oraz dość dużą łazienkę.

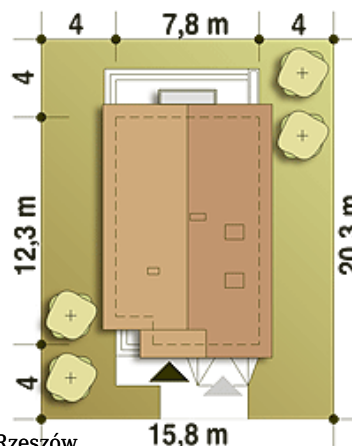
Elewacje



Przekrój



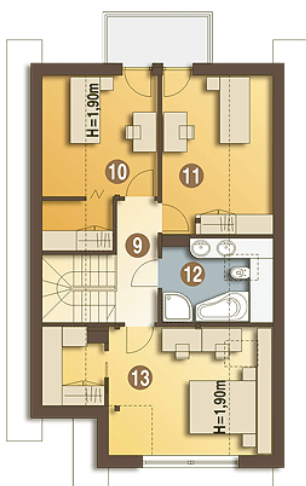
Sytuacje



Rzuty

Parter 65 m²

Wiatrołap	3.60 m ²
Pom. gosp.*	3.90 m ²
Hol	3.00 m ²
WC	1.20 m ²
Schody	3.20 m ²
Kuchnia	7.20 m ²
P.dzienny	24.00 m ²
Garaż*	18.90 m ²


Piętro 61.80 m²

Sypialnia	9.10 m ²
Sypialnia	9.60 m ²
Łazienka	4.90 m ²
Sypialnia	13.30 m ²
Przedpokój	4.90 m ²