

## Podstawowe informacje



## Dane techniczne projektu

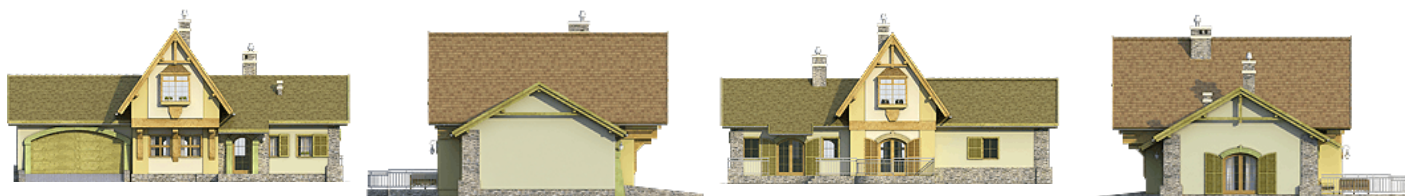
<b>Całkowita powierzchnia</b>	<b>150.30 m<sup>2</sup></b>
<b>Powierzchnia użytkowa</b>	<b>99.50 m<sup>2</sup></b>
<b>Powierzchnia zabudowy</b>	<b>151.90 m<sup>2</sup></b>
<b>Powierzchnia dachu</b>	<b>260 m<sup>2</sup></b>
<b>Kubatura</b>	<b>529.80 m<sup>3</sup></b>
<b>Wymiary budynku</b>	<b>17.70 x 12.10 m</b>
<b>Kąt nachylenia</b>	<b>55°</b>
<b>Wysokość budynku</b>	<b>8.50 m</b>
<b>Wymiary działki</b>	<b>24.70 x 20.10 m</b>



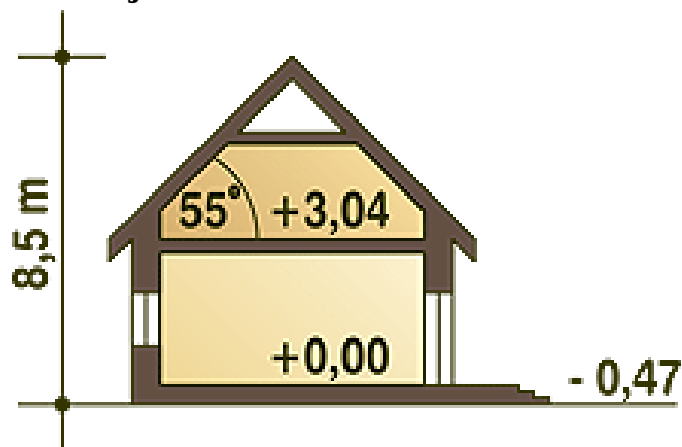
## Opis projektu

Stylizowany nieduży, ciekawy i bardzo wygodny dom z poddaszem użytkowym przeznaczony dla 4-osobowej rodziny. Na parterze zaprojektowano wiatrołap, hol, dużą sypialnię, salon, kuchnię ze spiżarnią oraz łazienkę. W salonie zaproponowano otwarcie przestrzeni poddasza i pokazanie drewnianej konstrukcji więźby. Garaż dwustanowiskowy połączony jest z częścią mieszkalną poprzez pomieszczenie gospodarczo-techniczne, w którym znajduje się piec CO na gaz lub paliwo stałe. W holu znajduje się klatka schodowa prowadząca na poddasze, gdzie znajdują się dwie wygodne sypialnie z indywidualnymi łazienkami. ....

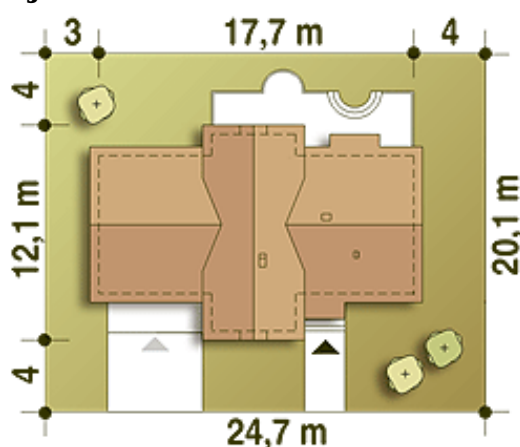
## Elewacje

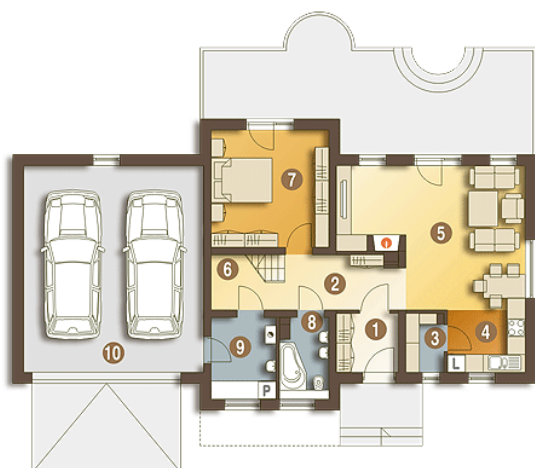


## Przekrój

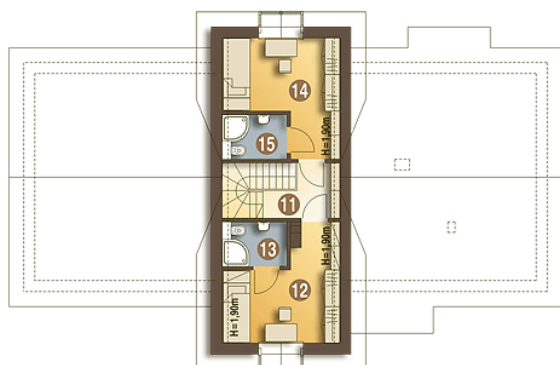


## Sytuacje



**Rzuty**

**Parter 116.20 m<sup>2</sup>**

Wiatrołap	4.10 m <sup>2</sup>
Garaż*	41.70 m <sup>2</sup>
Hol	8.20 m <sup>2</sup>
Spizarnia	2.40 m <sup>2</sup>
Kuchnia	5.40 m <sup>2</sup>
Pokój dzienny	25.90 m <sup>2</sup>
Schody	3.00 m <sup>2</sup>
Sypialnia	15.40 m <sup>2</sup>
Łazienka	4.50 m <sup>2</sup>
Pom.tech. + C.O.*	5.60 m <sup>2</sup>


**Piętro 34.10 m<sup>2</sup>**

Hol	3.00 m <sup>2</sup>
Pokój	10.80 m <sup>2</sup>
Łazienka	3.00 m <sup>2</sup>
Pokój	10.80 m <sup>2</sup>
Łazienka	3.20 m <sup>2</sup>