

## Podstawowe informacje



## Dane techniczne projektu

<b>Całkowita powierzchnia</b>	<b>106.80 m<sup>2</sup></b>
<b>Powierzchnia użytkowa</b>	<b>110.32 m<sup>2</sup></b>
<b>Powierzchnia zabudowy</b>	<b>102.39 m<sup>2</sup></b>
<b>Powierzchnia dachu</b>	<b>162 m<sup>2</sup></b>
<b>Kubatura</b>	<b>379.01 m<sup>3</sup></b>
<b>Wymiary budynku</b>	<b>14.34 x 7.14 m</b>
<b>Kąt nachylenia</b>	<b>35°</b>
<b>Wysokość budynku</b>	<b>6.98 m</b>
<b>Wymiary działki</b>	<b>22.34 x 15.14 m</b>



## Opis projektu

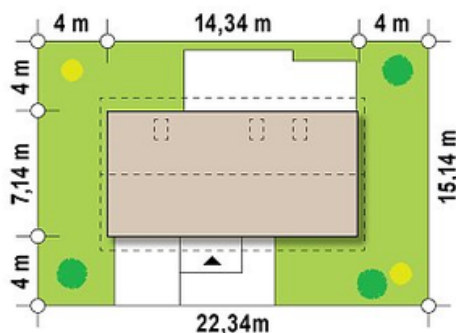
Z232 z kolekcji Sagitta to zapowiedź trendu wychodzącego naprzeciw zapotrzebowaniu na domy małe, ekonomiczne, tanie w budowie i utrzymaniu. Zwarta bryła, przemyślany i sprawdzony od lat układ funkcjonalny to serce tego wyjątkowego domu.

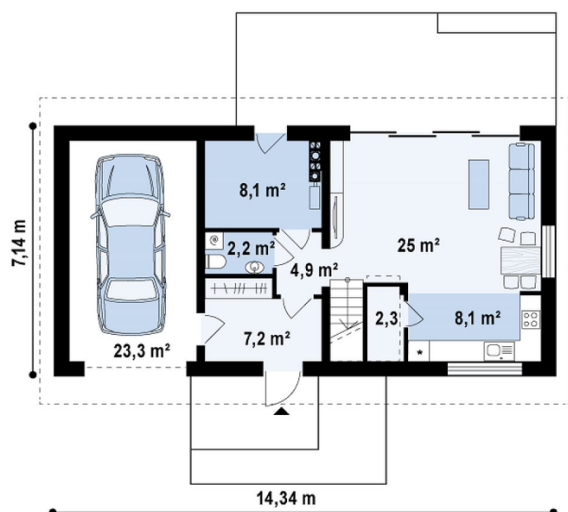
Duże pomieszczenie gospodarcze z własnym wyjściem od strony ogrodu pomieści piec oraz wiele niezbędnych narzędzi. Z pomieszczenia gospodarczego można zrobić pokój gościnny a samo p.g. przenieść do garażu. W ten sposób można łatwo zyskać dodatkowy pokój. Intymni...

## Elewacje

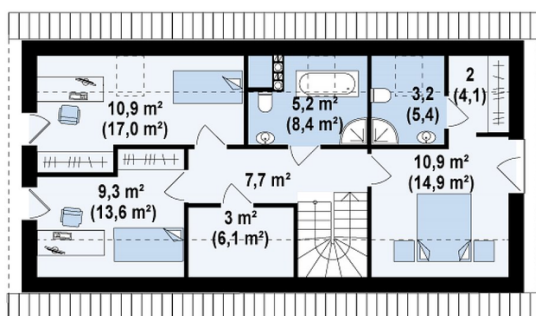


## Sytuacje



**Rzuty**

**Parter 57.90 m<sup>2</sup>**

Sień	7.20 m <sup>2</sup>
Hol	4.90 m <sup>2</sup>
Salon+jadalnia	25.10 m <sup>2</sup>
Kuchnia	8.10 m <sup>2</sup>
Pom. gosp.	8.10 m <sup>2</sup>
WC	2.20 m <sup>2</sup>
Garaż	23.30 m <sup>2</sup>
Spizarka	2.30 m <sup>2</sup>


**Poddasze 48.90 m<sup>2</sup>**

Hol	7.70 m <sup>2</sup>
Pokój	10.10 m <sup>2</sup>
Pokój	8.70 m <sup>2</sup>
Garderoba	2.60 m <sup>2</sup>
Łazienka	4.80 m <sup>2</sup>
Łazienka	2.90 m <sup>2</sup>
Garderoba	1.80 m <sup>2</sup>
Pokój	10.30 m <sup>2</sup>