

Podstawowe informacje



Dane techniczne projektu

Całkowita powierzchnia	105 m²
Powierzchnia użytkowa	104.87 m²
Powierzchnia zabudowy	80.40 m²
Powierzchnia dachu	114.60 m²
Kubatura	275.50 m³
Wymiary budynku	10.02 x 8.02 m
Kąt nachylenia	40°
Wysokość budynku	7.64 m
Wymiary działki	17.02 x 16.02 m



Opis projektu

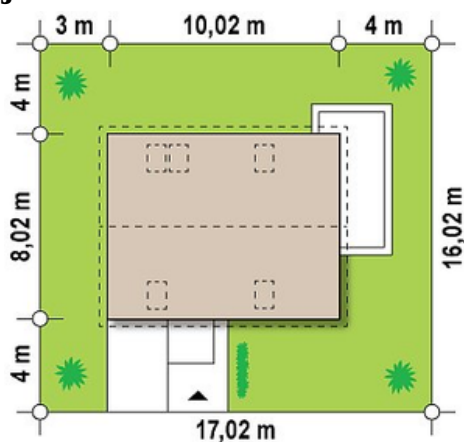
Rzut Z213 oparty na planie prostokąta zwieńczony jest prostym dachem dwuspadowym z wypuszczonymi okapami. Doświetlenie poddasze umożliwiają okna połaciowe oraz okna w ścianach szczytowych. Tradycyjne rozwiązanie bryły urozmaiczone jest ciekawym elementem fragmentarycznego użycia drewna na parterze, co nadaje domowi więcej ciepła i sielskości.

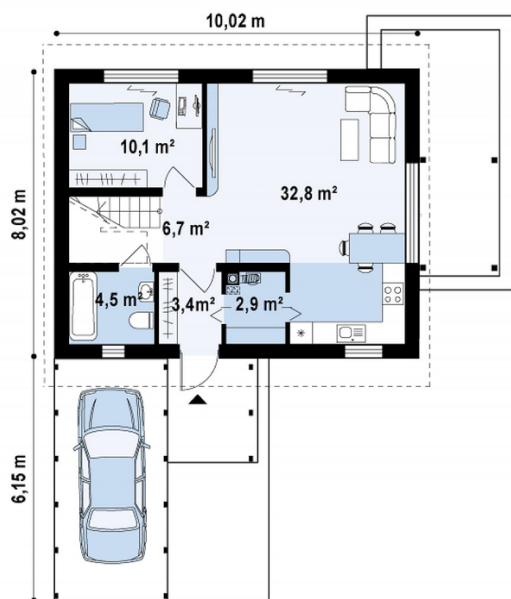
Poprzez sień dostajemy się do obszernego holu otwartego na duży salon z kominkiem, jadalnię i kuchnię. Strefa ta otwiera się na ogród oraz posiada dostęp do za...

Elewacje

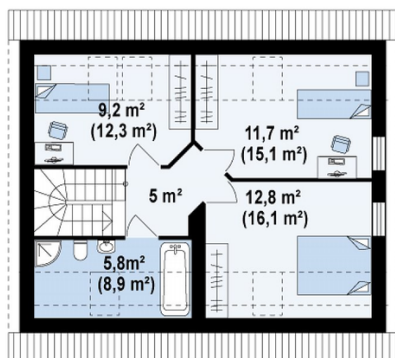


Sytuacje



Rzuty

Parter 60.40 m²

Sień	3.40 m ²
Hol	6.70 m ²
Pom. gosp.	3.00 m ²
Salon+kuchnia	32.60 m ²
Pokój	10.20 m ²
Łazienka	4.50 m ²


Poddasze 44.60 m²

Hol	5.10 m ²
Pokój	9.20 m ²
Pokój	12.20 m ²
Pokój	12.30 m ²
Łazienka	5.80 m ²