

Podstawowe informacje



Dane techniczne projektu

Całkowita powierzchnia	143.80 m²
Powierzchnia użytkowa	122.30 m²
Powierzchnia zabudowy	99.10 m²
Powierzchnia dachu	169 m²
Wymiary budynku	7.40 x 13.50 m
Kąt nachylenia	45°
Wysokość budynku	8.30 m
Wymiary działki	15.40 x 21.50 m



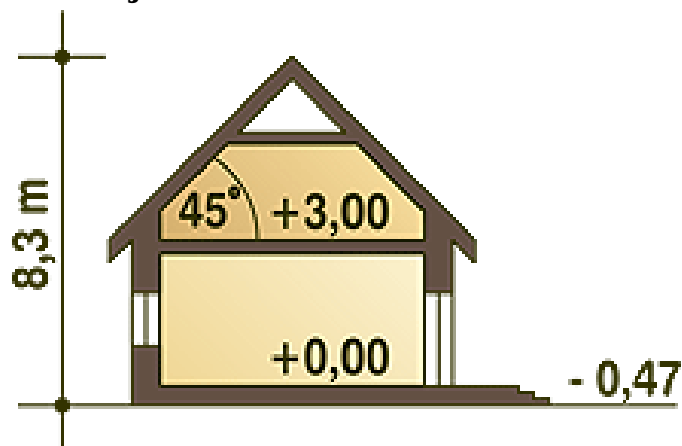
Opis projektu

Niewielki, nowoczesny rodzinny dom piętrowy dla 4-5-cio osobowej rodziny. Przewidziany układ funkcjonalny rozdziela przestrzeń ogólnodostępną, zlokalizowaną na parterze od części sypialnej, znajdującej się na piętrze. Parter obejmuje salon, kuchnię, pokój gościnny, łazienkę oraz komunikację (wiatrołap, hol i schody). W parterze przewidziano również pomieszczenie techniczne z piecem CO. Piętro dostępne przez wygodne schody to przestrzeń obejmująca hol, trzy wygodne pokoje sypialne oraz dwie łazienki (jedna połączona z sypialnią rodziców).

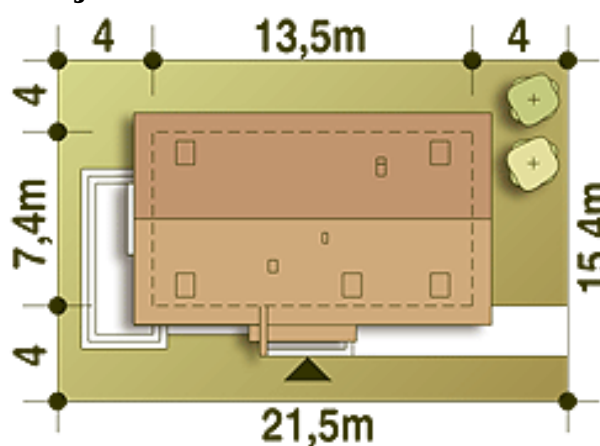
Elewacje

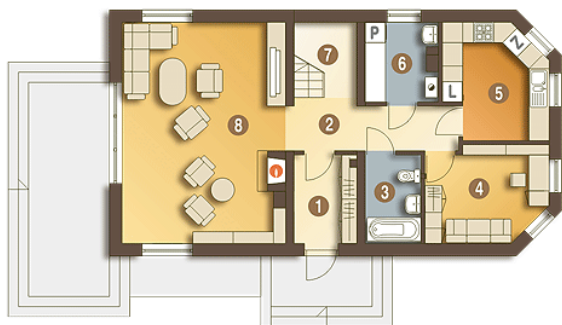


Przekrój

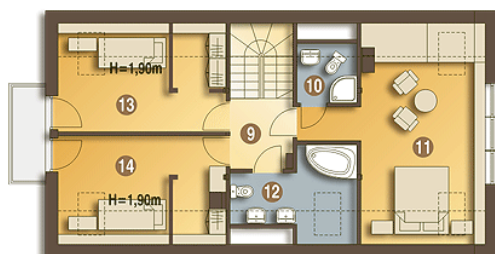


Sytuacje



Rzuty

Parter 75.90 m²

Wiatrołap	4.80 m ²
Hol	7.20 m ²
Łazienka	4.30 m ²
Pokój gościnny	9.70 m ²
Kuchnia	9.60 m ²
Pom. tech. + C.O.*	4.80 m ²
Schody	4.10 m ²
Salon	31.40 m ²


Piętro 67.90 m²

Łazienka	2.30 m ²
Pokój	18.20 m ²
Łazienka	5.60 m ²
Pokój	10.60 m ²
Pokój	10.90 m ²
Hol	3.70 m ²