

## Podstawowe informacje



## Dane techniczne projektu

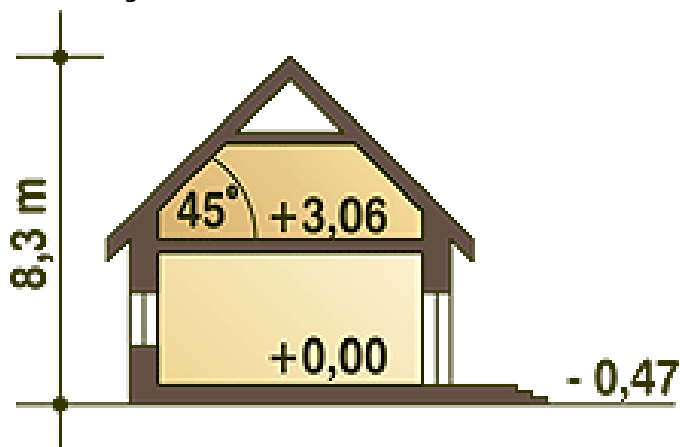
<b>Całkowita powierzchnia</b>	<b>171.30 m<sup>2</sup></b>
<b>Powierzchnia użytkowa</b>	<b>103.30 m<sup>2</sup></b>
<b>Powierzchnia zabudowy</b>	<b>89.20 m<sup>2</sup></b>
<b>Powierzchnia dachu</b>	<b>149 m<sup>2</sup></b>
<b>Wymiary budynku</b>	<b>8.40 x 11.80 m</b>
<b>Kąt nachylenia</b>	<b>45°</b>
<b>Wysokość budynku</b>	<b>8.30 m</b>
<b>Wymiary działki</b>	<b>16.40 x 19.80 m</b>



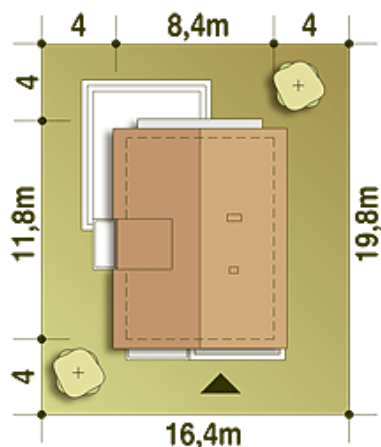
## Opis projektu

Nieduży ale wygodny dom o nowoczesnym charakterze, przeznaczony dla 4-osobowej rodziny. Podcienie chronią wejście główne do budynku oraz wyjście na taras. Na parterze znajduje się część dzienna (salon, jadalnia i kuchnia) z dużymi przeszkleniami pozwalającymi na wgląd w ogród. Zaprojektowano również łazienkę i gabinet, oraz pomieszczenie gospodarcze z piecem i pralką. Na poddaszu znajdują się trzy sypialnie (w tym jedna z garderobą) oraz łazienka.

## Przekrój



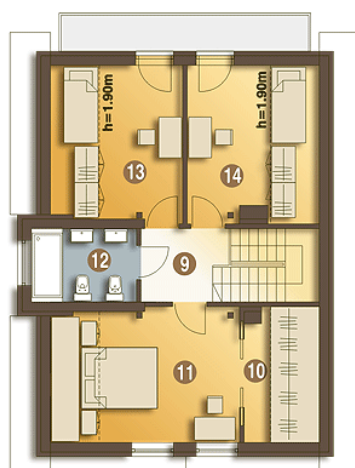
## Sytuacje



**Rzuty**

**Parter 64.50 m<sup>2</sup>**

Wiatrołap	4.00 m <sup>2</sup>
Pomieszczenie gospod.*	4.60 m <sup>2</sup>
Hol	5.20 m <sup>2</sup>
Gabinet	10.90 m <sup>2</sup>
Łazienka	4.20 m <sup>2</sup>
Salon	18.40 m <sup>2</sup>
Kuchnia z jadalnią	12.30 m <sup>2</sup>
Schody	4.90 m <sup>2</sup>


**Piętro 52.60 m<sup>2</sup>**

Garderoba	2.40 m <sup>2</sup>
Sypialnia	13.30 m <sup>2</sup>
Łazienka	5.20 m <sup>2</sup>
Sypialnia	9.30 m <sup>2</sup>
Sypialnia	9.00 m <sup>2</sup>
Hol	4.00 m <sup>2</sup>