

Podstawowe informacje



Dane techniczne projektu

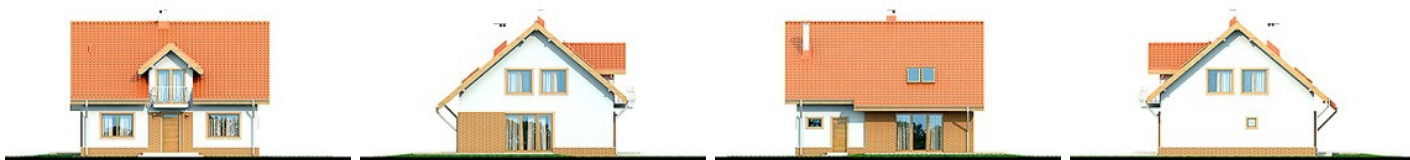
Całkowita powierzchnia	154.81 m²
Powierzchnia użytkowa	133.85 m²
Powierzchnia zabudowy	103.41 m²
Powierzchnia dachu	183.44 m²
Kubatura	395 m³
Wymiary budynku	10.84 x 9.54 m
Kąt nachylenia	40°
Wysokość budynku	8.39 m
Wymiary działki	18.84 x 17.54 m



Opis projektu

Armada to piękny, funkcjonalny dom o prostej i taniej, dokładnie przemyślanej konstrukcji, przeznaczony dla 3-6 osobowej rodziny, o eleganckiej formie i tradycyjnej estetyce. Jest to budynek parterowy z użytkowym poddaszem, niepodpiwniczony. Na parterze zlokalizowana jest obszerna strefa dzienna składająca się z kuchni (która w zależności od potrzeb może być zamykana lub otwarta) jadalni oraz salonu otwartego na taras i ogród. Uzupełnieniem kuchni jest pojemna spiżarnia. Schody w holu w zależności od potrzeb mogą być otwarte na salon powiększając w ten sposób przestrzeń...

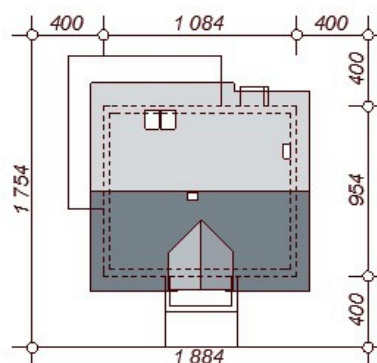
Elewacje



Przekrój



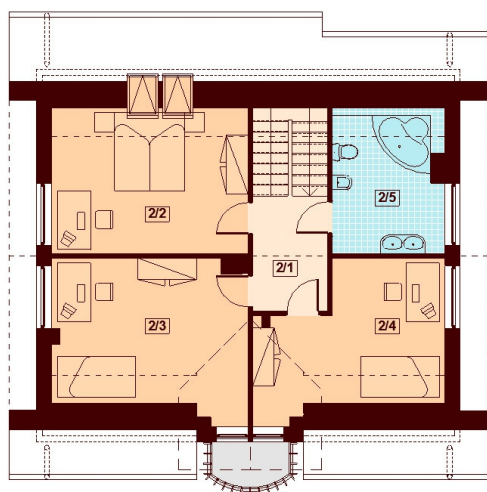
Sytuacje



Rzuty

Parter 76.46 m²

Wiatrołap	5.23 m ²
Hol	7.26 m ²
Kuchnia	9.23 m ²
Spizarnia	2.41 m ²
Salon+Jadalnia	27.79 m ²
Łazienka	3.92 m ²
Pom.gospodarcze	8.07 m ²
Pokój	12.55 m ²


Poddasze 78.35 m²

Komunikacja	5.56 m ²
Pokój	14.95 m ²
Pokój	15.81 m ²
Pokój	12.81 m ²
Łazienka	8.26 m ²