

Podstawowe informacje



Dane techniczne projektu

Całkowita powierzchnia	167.74 m²
Powierzchnia użytkowa	127.50 m²
Powierzchnia zabudowy	113.39 m²
Powierzchnia dachu	194.88 m²
Kubatura	426 m³
Wymiary budynku	12.64 x 17.54 m
Kąt nachylenia	40°
Wysokość budynku	8.39 m
Wymiary działki	20.64 x 9.54 m

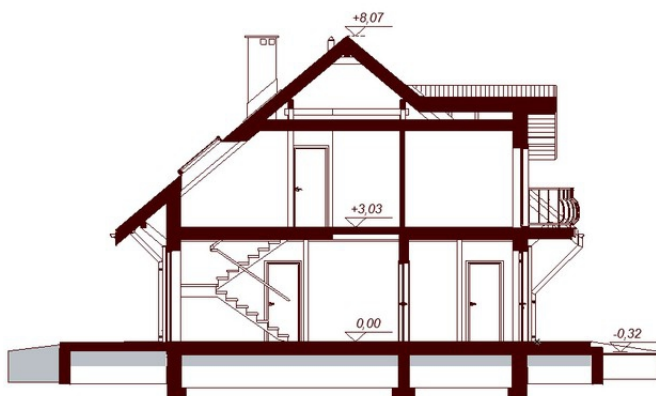
Opis projektu

Filadelfia to niewielki, funkcjonalny, piękny dom o prostej i taniej, dokładnie przemyślanej konstrukcji, przeznaczony dla 3-6 osobowej rodziny, o eleganckiej formie i tradycyjnej estetyce. Jest to budynek parterowy z użytkowym poddaszem, niepodpiwniczony, z garażem jedno stanowiskowym. Na parterze zlokalizowana jest obszerna strefa dzienna składająca się z kuchni (która w zależności od potrzeb może być zamykana lub otwarta) jadalni ze słonecznym wykuszem oraz salonu otwartego na taras i ogród. Uzupełnieniem kuchni jest spiżarnia. Schody w holu w zależności od potrzeb mogą być...

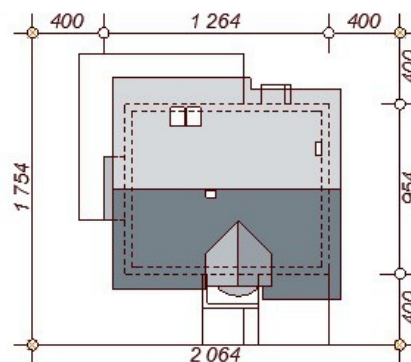
Elewacje



Przekrój



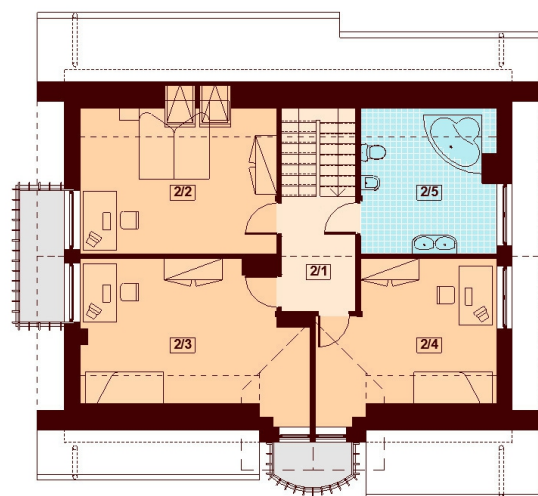
Sytuacje



Rzuty

Parter 84.44 m²

Salon+Jadalnia	30.81 m ²
WC	1.64 m ²
Pom.gospodarcze	5.15 m ²
Kotłownia	4.86 m ²
Garaż	17.68 m ²
Wiatrołap	4.90 m ²
Hol	7.36 m ²
Kuchnia	9.83 m ²
Spizarnia	2.21 m ²


Poddasze 83.30 m²

Komunikacja	5.49 m ²
Pokój	15.01 m ²
Pokój	16.84 m ²
Pokój	13.34 m ²
Łazienka	10.06 m ²