

Podstawowe informacje



Dane techniczne projektu

Całkowita powierzchnia	135.06 m²
Powierzchnia użytkowa	114.96 m²
Powierzchnia zabudowy	104 m²
Powierzchnia dachu	166.59 m²
Kubatura	452.50 m³
Wymiary budynku	10.50 x 9.30 m
Kąt nachylenia	42°
Wysokość budynku	8.17 m
Wymiary działki	18.90 x 17.50 m



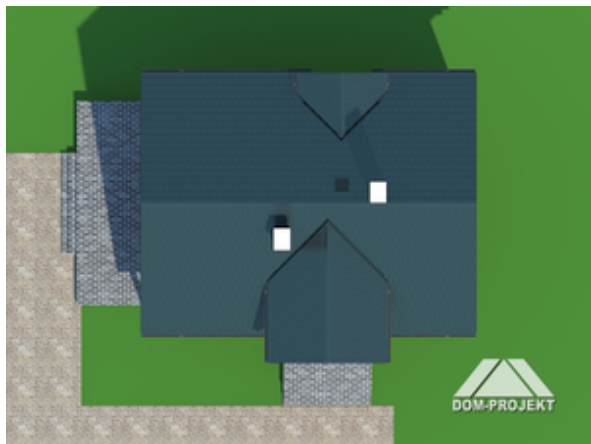
Opis projektu

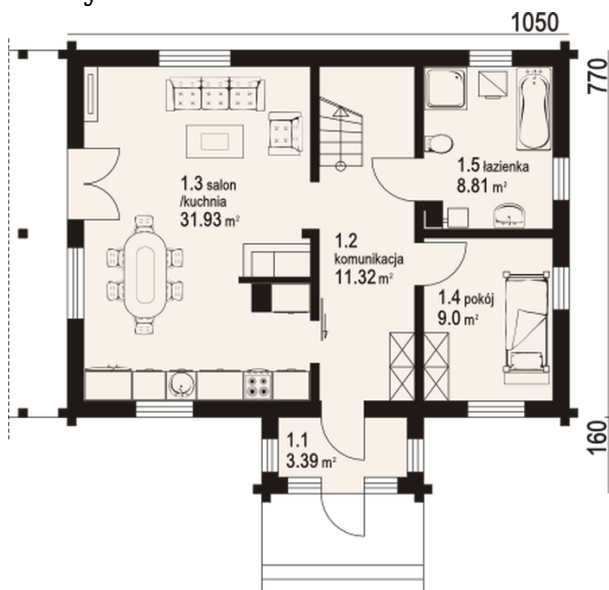
Wygodny dom parterowy z poddaszem mieszkalnym. Na parterze salon z otwartą kuchnią, dodatkowy pokój, oraz duża łazienka. Na poddaszu trzy bardzo wygodne sypialnie. Dwie z nich posiadają wyjście na balkon. Program poddasza uzupełnia łazienka.

Elewacje

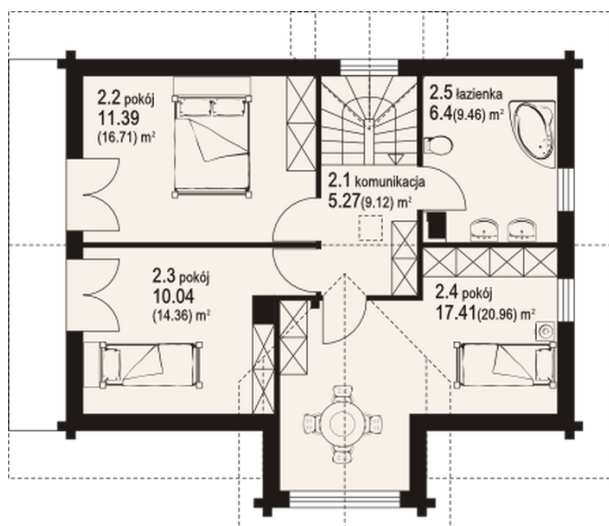


Sytuacje



Rzuty

Parter 64.45 m²

wiatrołap	3.39 m ²
komunikacja	11.32 m ²
kuchnia, salon	31.93 m ²
pokój	9.00 m ²
łazienka	8.81 m ²


Poddasze 70.61 m²

komunikacja	5.27 m ²
pokój	11.39 m ²
pokój	10.04 m ²
pokój	17.41 m ²
łazienka	6.40 m ²