

Podstawowe informacje



Dane techniczne projektu

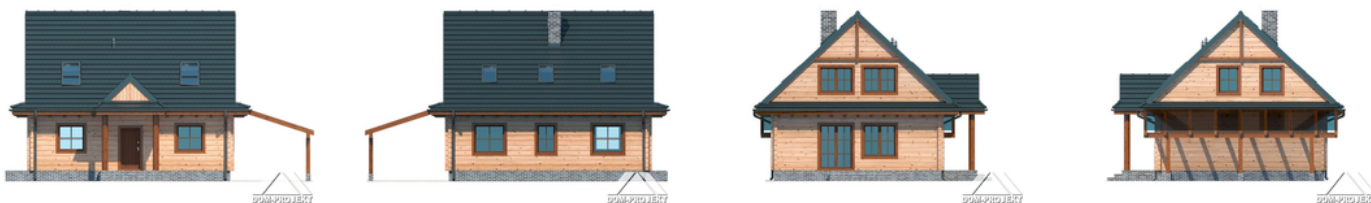
Całkowita powierzchnia	131.52 m²
Powierzchnia użytkowa	103.49 m²
Powierzchnia zabudowy	114.39 m²
Kubatura	459.57 m³
Wymiary budynku	10 x 8.35 m
Kąt nachylenia	43°
Wysokość budynku	8.53 m
Wymiary działki	19.20 x 17.80 m



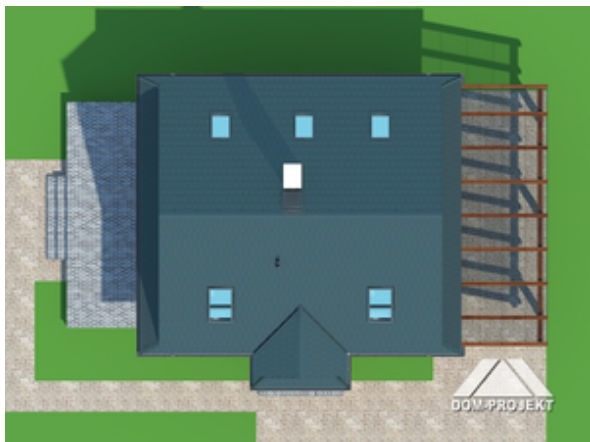
Opis projektu

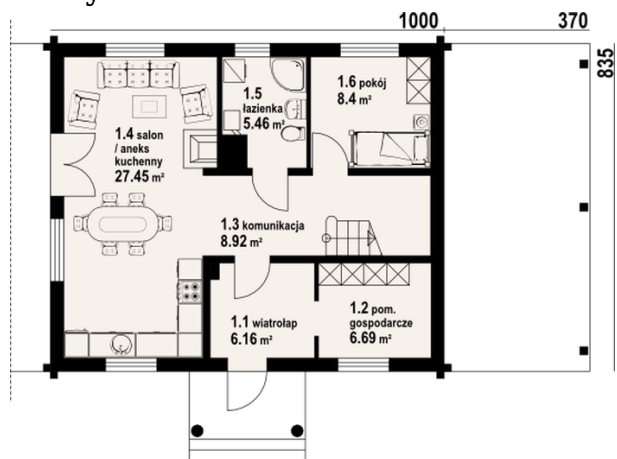
Wygodny dom z użytkowym poddaszem i wiatą na samochód. Salon z kominkiem, połączony z kuchnią pełni funkcję reprezentacyjną. Dodatkowy pokój, łazienka i pomieszczenie gospodarcze uzupełniają parter. Poddasze to trzy spore sypialnie, garderoba oraz łazienka. Takie rozplanowanie strefy prywatnej zapewnia mieszkańcom pełną wygodę.

Elewacje

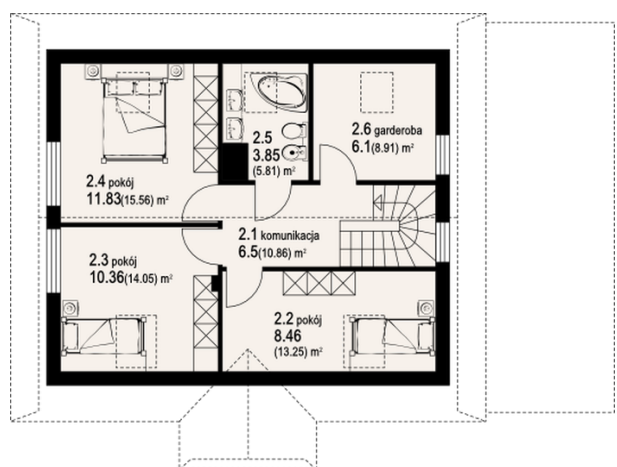


Sytuacje



Rzuty

Parter 63.08 m²

wiatrołap	6.16 m ²
pom. gosp.	6.69 m ²
komunikacja	8.92 m ²
salon z aneksem kuchennym	27.45 m ²
łazienka	5.46 m ²
pokój	8.40 m ²


Poddasze 68.44 m²

komunikacja	6.50 m ²
pokój	8.46 m ²
pokój	10.36 m ²
pokój	11.83 m ²
łazienka	3.85 m ²
garderoba	6.10 m ²