

## Podstawowe informacje



## Dane techniczne projektu

<b>Całkowita powierzchnia</b>	<b>209.58 m<sup>2</sup></b>
<b>Powierzchnia użytkowa</b>	<b>125.53 m<sup>2</sup></b>
<b>Powierzchnia zabudowy</b>	<b>233 m<sup>2</sup></b>
<b>Powierzchnia dachu</b>	<b>328.18 m<sup>2</sup></b>
<b>Kubatura</b>	<b>1 m<sup>3</sup></b>
<b>Wymiary budynku</b>	<b>22.81 x 11 m</b>
<b>Kąt nachylenia</b>	<b>30°</b>
<b>Wysokość budynku</b>	<b>7.46 m</b>
<b>Wymiary działki</b>	<b>30.80 x 19.70 m</b>



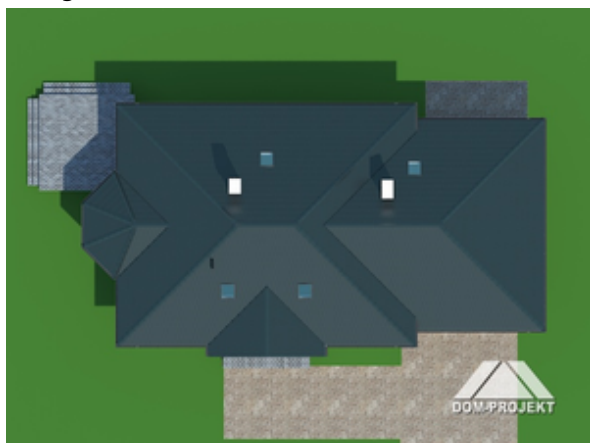
## Opis projektu

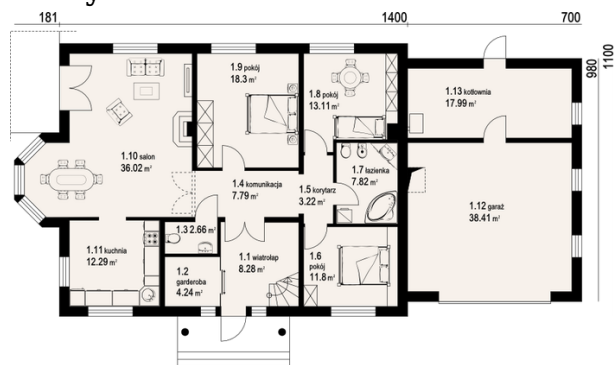
Przestronny parterowy dom z nieużytkowym poddaszem (strych) i dobudowaną częścią mieszczącą dwustanowiskowy garaż z kotłownią. Na parterze duży salon z kominkiem i wykuszem, oraz trzy pokoje. Schody na strych prowadzą z wiatrolapu.

## Elewacje

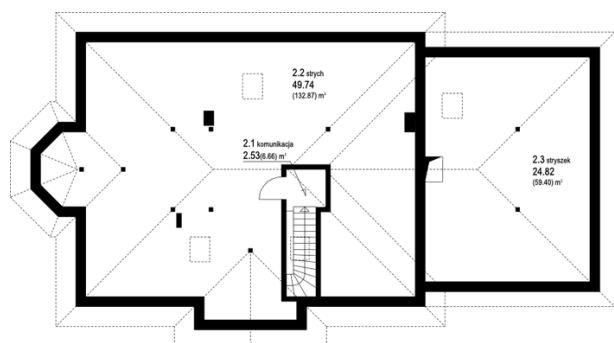


## Sytuacje



**Rzuty**

**Parter 143.52 m<sup>2</sup>**

wiatrołap	8.28 m <sup>2</sup>
garaż	38.41 m <sup>2</sup>
kuchnia	12.29 m <sup>2</sup>
salon	36.02 m <sup>2</sup>
pokój	18.30 m <sup>2</sup>
pokój	13.11 m <sup>2</sup>
łazienka	7.82 m <sup>2</sup>
pokój	11.80 m <sup>2</sup>
korytarz	3.22 m <sup>2</sup>
komunikacja	7.79 m <sup>2</sup>
wc	2.66 m <sup>2</sup>
garderoba	4.24 m <sup>2</sup>
kotłownia	17.99 m <sup>2</sup>


**Poddasze 66.06 m<sup>2</sup>**

komunikacja	2.53 m <sup>2</sup>
strych	49.74 m <sup>2</sup>
stryszek	24.82 m <sup>2</sup>