

## Podstawowe informacje



## Dane techniczne projektu

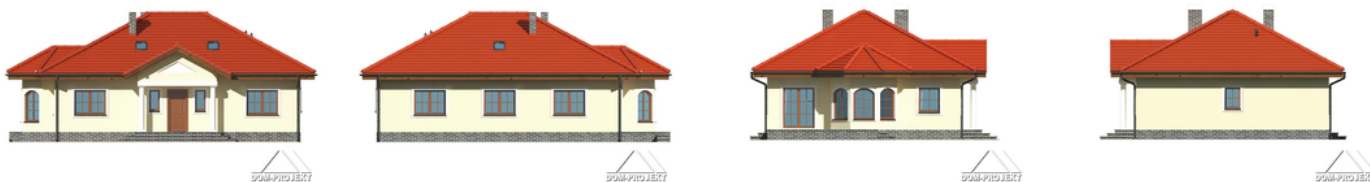
<b>Całkowita powierzchnia</b>	<b>167.30 m<sup>2</sup></b>
<b>Powierzchnia użytkowa</b>	<b>119.97 m<sup>2</sup></b>
<b>Powierzchnia zabudowy</b>	<b>156.07 m<sup>2</sup></b>
<b>Powierzchnia dachu</b>	<b>234.24 m<sup>2</sup></b>
<b>Kubatura</b>	<b>640 m<sup>3</sup></b>
<b>Wymiary budynku</b>	<b>15.78 x 10.97 m</b>
<b>Kąt nachylenia</b>	<b>28°</b>
<b>Wysokość budynku</b>	<b>7.30 m</b>
<b>Wymiary działki</b>	<b>19.50 x 23.80 m</b>



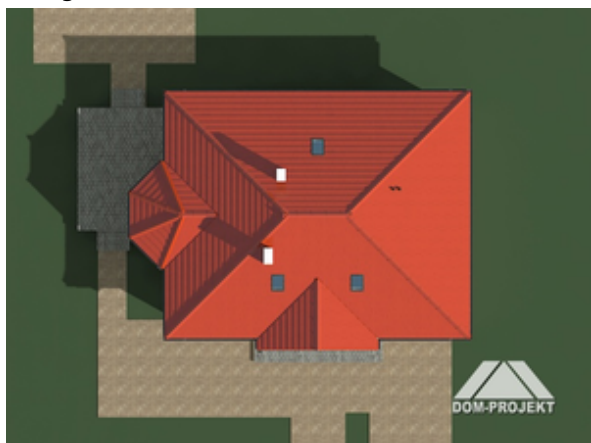
## Opis projektu

Wygodny parterowy dom. Duży salon połączony z kuchnią, trzy pokoje, duża łazienka i wydzielona kotłownia. Istnieje możliwość wykorzystania powierzchni poddasza(strych). Schody na strych wychodzą z wiatrołapu. Ozdobę elewacji stanowi wykusz, który także jest miejscem na jadalnię.

## Elewacje



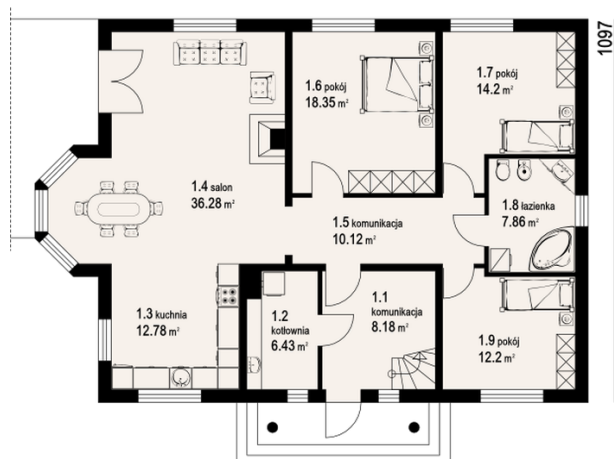
## Sytuacje



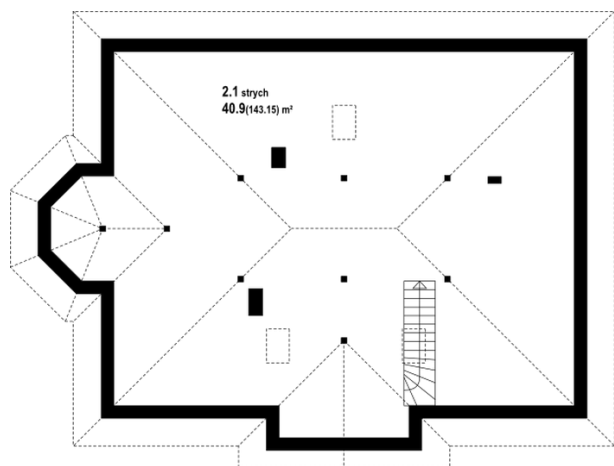
**Rzuty**

181

1397


**Parter 126.40 m<sup>2</sup>**

komunikacja	8.18 m <sup>2</sup>
kotłownia	6.43 m <sup>2</sup>
kuchnia	12.78 m <sup>2</sup>
salon	36.28 m <sup>2</sup>
komunikacja	10.12 m <sup>2</sup>
pokój	18.35 m <sup>2</sup>
pokój	14.20 m <sup>2</sup>
łazienka	7.86 m <sup>2</sup>
pokój	12.20 m <sup>2</sup>


**Poddasze 40.90 m<sup>2</sup>**

strych	40.90 m <sup>2</sup>
--------	----------------------