

Podstawowe informacje



Dane techniczne projektu

Całkowita powierzchnia	40.11 m ²
Powierzchnia użytkowa	40.11 m ²
Powierzchnia zabudowy	53.50 m ²
Kubatura	231 m ³
Wymiary budynku	6.40 x 8.40 m
Kąt nachylenia	30°
Wysokość budynku	5.35 m
Wymiary działki	14.40 x 16.80 m



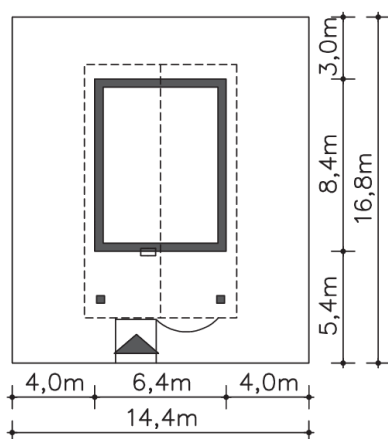
Opis projektu

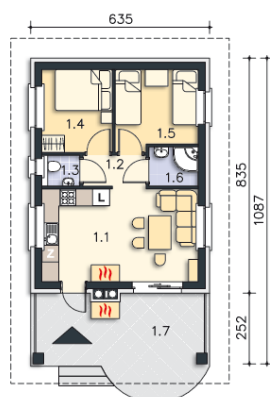
Niewielki, uroczy dom weekendowy, który doskonale wkomponuje się w każdą działkę. Funkcjonalnie rozplanowane wnętrze kryje połączony z kuchnią salonik, w którym w razie potrzeby można wygospodarować dodatkowe miejsca do spania, dwie niezależne sypialnie, łazienkę oraz wc. Kominek, przewidziany jako wewnętrzny i zewnętrzny, służący jako grill, pozwala spędzać czas na wspólnym biesiadowaniu z przyjaciółmi na tarasie.

Elewacje



Sytuacje



Rzuty**Parter 40.11 m²****Pokój dzienny, kuchnia**18.19 m²**Komunikacja**2.60 m²**Wc**1.47 m²**Pokój**7.32 m²**Pokój**8.09 m²**Łazienka**2.44 m²**Taras**17.94 m²