

Podstawowe informacje



Dane techniczne projektu

Całkowita powierzchnia	36.01 m²
Powierzchnia użytkowa	36.01 m²
Powierzchnia zabudowy	53.17 m²
Kubatura	194 m³
Wymiary budynku	6.60 x 7.40 m
Kąt nachylenia	20°
Wysokość budynku	4.69 m
Wymiary działki	14.60 x 15.90 m



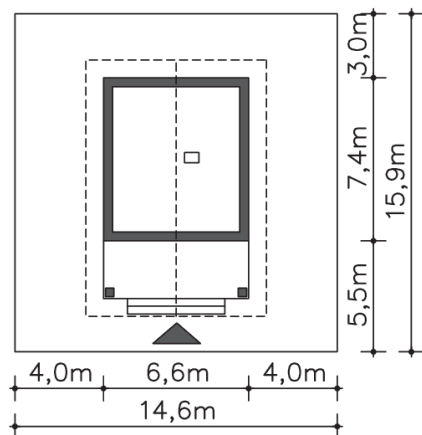
Opis projektu

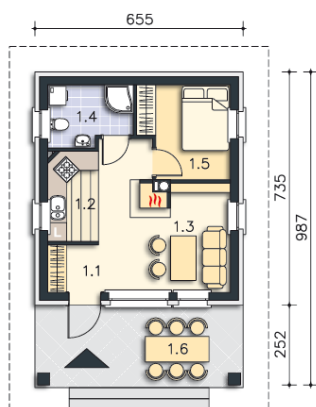
Niewielki dom weekendowy, doskonały do rekreacyjnego spędzania czasu. Do dyspozycji użytkowników domku jest salon z kominkiem i aneksem kuchennym, łazienka i sypialnia. Zadaszone wejście, stanowiące także taras to miejsce, gdzie zmieści się duży stół. Duże przeszklenia od strony frontowej doskonale doświetlają wnętrze. Prosta architektura i konstrukcja powodują, że jest to dom niedrogi w wykonaniu.

Elewacje



Sytuacje



Rzuty**Parter 36.01 m²**

Hall	2.35 m ²
Kuchnia	4.48 m ²
Pokój dzienny	16.41 m ²
Łazienka	4.85 m ²
Pokój	7.92 m ²
Taras	16.70 m ²