

Podstawowe informacje



Dane techniczne projektu

Całkowita powierzchnia	159.70 m²
Powierzchnia użytkowa	128.25 m²
Powierzchnia zabudowy	112.39 m²
Kubatura	576 m³
Wymiary budynku	11.70 x 11.20 m
Kąt nachylenia	30°
Wysokość budynku	6.98 m
Wymiary działki	15.70 x 19.20 m



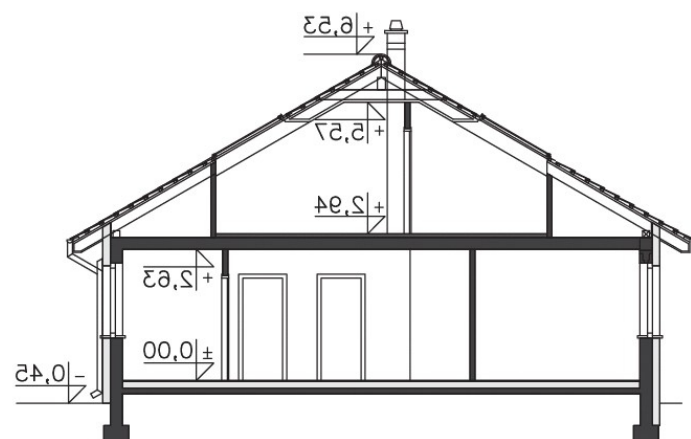
Opis projektu

Wygodny dom do zabudowy bliźniaczej, w którym parter i poddasze przewidziane zostały jako niezależne strefy, dzięki czemu mogą w nim zamieszkać dwa pokolenia. Parter mieści obszerny pokój dzienny z aneksem jadalnym i otwartą na niego kuchnię. Są tu także dwie sypialnie, łazienka i pomieszczenie gospodarcze. Schody, usytuowane w hallu, prowadzą na poddasze, gdzie zlokalizowano aneks kuchenny z częścią wypoczynkową, wygodną łazienkę oraz obszerną sypialnię, z której można wyjść na niewielki balkon.

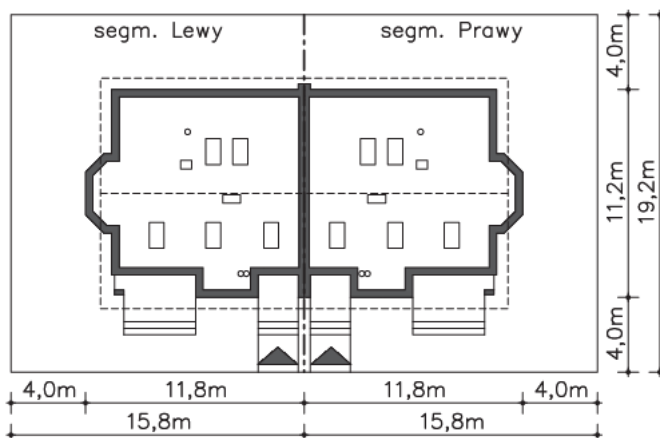
Elewacje

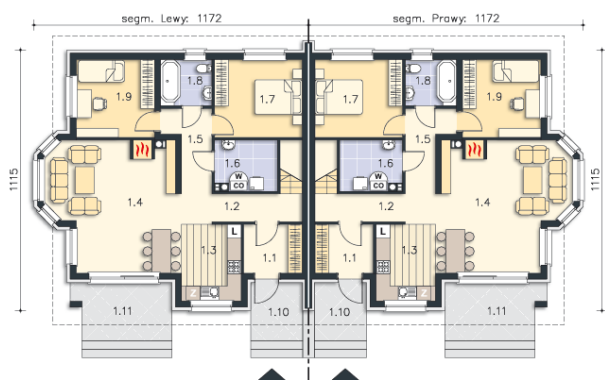


Przekrój

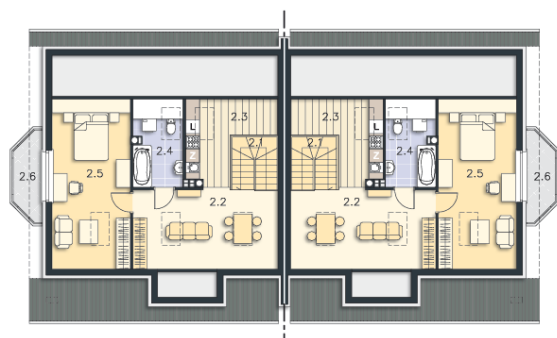


Sytuacje



Rzuty

Parter 87.32 m²

Komunikacja	5.20 m ²
Taras	5.37 m ²
Wiatrołap	10.02 m ²
Kuchnia	6.17 m ²
Pokój dzienny	8.52 m ²
Komunikacja	28.96 m ²
C.o.	5.70 m ²
Pokój	4.77 m ²
Łazienka	12.49 m ²
Pokój	4.36 m ²
Podest	11.15 m ²


Poddasze 72.38 m²

Schody	4.58 m ²
Pokój	9.97 m ²
Aneks kuchenny	6.17 m ²
Łazienka	5.61 m ²
Pokój	14.60 m ²
Balkon	4.13 m ²