

Podstawowe informacje



Dane techniczne projektu

Całkowita powierzchnia	227.24 m²
Powierzchnia użytkowa	168.13 m²
Powierzchnia zabudowy	164.12 m²
Kubatura	907 m³
Wymiary budynku	16.50 x 9.90 m
Kąt nachylenia	40°
Wysokość budynku	8.46 m
Wymiary działki	24.50 x 21 m



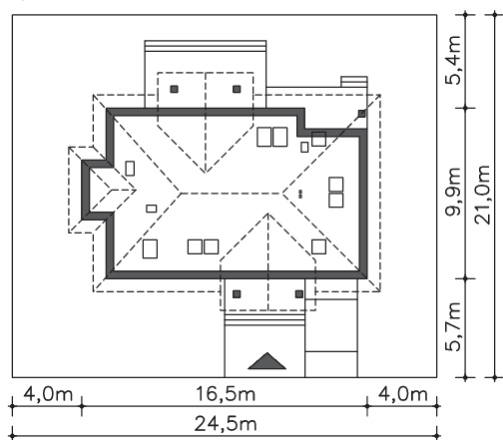
Opis projektu

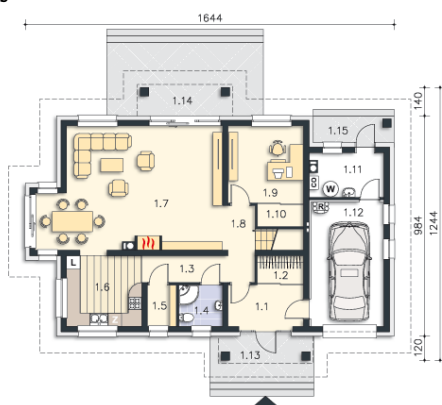
Funkcjonalny dom energooszczędny z użytkowym poddaszem, doskonały dla licznej rodziny. Ciekawa, elegancka bryła z pewnością zwraca uwagę, a funkcjonalne wnętrze gwarantuje wygodę mieszkańcom, którzy na parterze mają do dyspozycji przestronny salon z kominkiem, jadalnię, wygodną kuchnię, spiżarnię, dodatkowy pokój, pomieszczenie gospodarcze i łazienkę. Na poddaszu przewidziano cztery sypialnie, dwie garderoby, dwie łazienki i pralnię. Częściowo zadaszony taras to idealne miejsce do wypoczynku. Przewidziano także garaż, a za nim kotłownię.

Elewacje

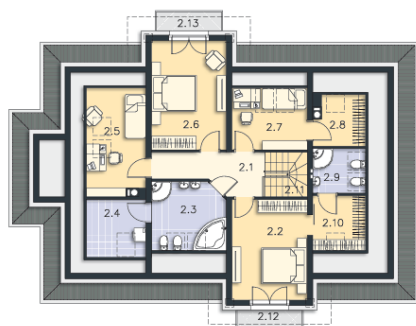


Sytuacje



Rzuty

Parter 96.14 m²

Podest	6.18 m ²
Salon	1.94 m ²
Komunikacja	6.29 m ²
Pokój	18.36 m ²
Garderoba	9.60 m ²
Kotłownia	22.82 m ²
Garaż	4.32 m ²
Taras	2.44 m ²
Podest	6.01 m ²
Wiatrołap	3.59 m ²
Garderoba	2.39 m ²
Komunikacja	10.49 m ²
Łazienka	42.08 m ²
Spizarnia	3.21 m ²
Kuchnia	11.52 m ²


Poddasze 131.10 m²

Komunikacja	7.24 m ²
Garderoba	4.00 m ²
Schody	4.28 m ²
Balkon	2.70 m ²
Balkon	2.70 m ²
Pokój	13.92 m ²
Łazienka	8.46 m ²
Pom.gosp.	3.70 m ²
Pokój	7.63 m ²
Pokój	15.06 m ²
Pokój	6.67 m ²
Garderoba	3.55 m ²
Łazienka	3.77 m ²