

Podstawowe informacje



Dane techniczne projektu

Całkowita powierzchnia	227.20 m²
Powierzchnia użytkowa	185.80 m²
Powierzchnia zabudowy	179.54 m²
Kubatura	1 m³
Wymiary budynku	16.10 x 12.90 m
Kąt nachylenia	40°
Wysokość budynku	9.02 m
Wymiary działki	24.10 x 20.90 m



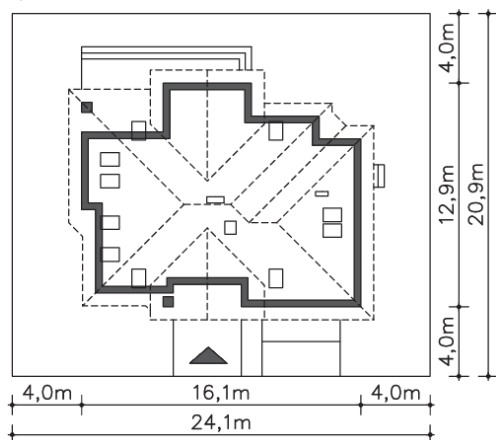
Opis projektu

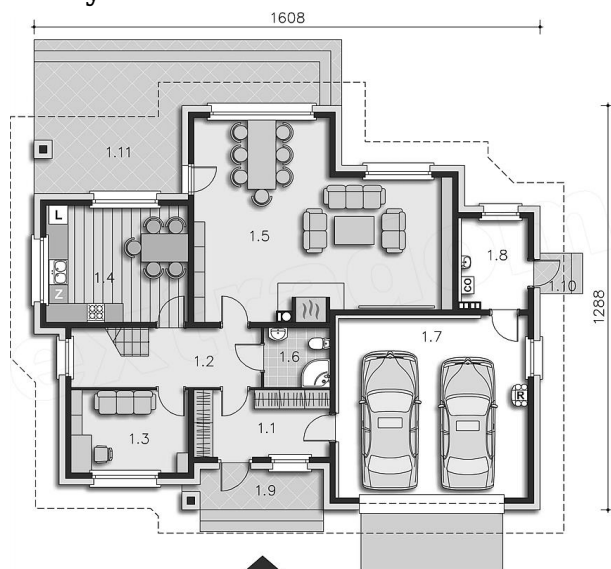
Piękny, wygodny dom, opracowany w nawiązaniu do funkcjonalnego projektu Florecja. W tej wersji dodaliśmy dodatkowy pokój na parterze i wydzieliśmy kotłownię za garażem, do której można się dostać zarówno z wnętrza domu, jak i od zewnątrz. Na parterze mieszkańcy mają do dyspozycji obszerną część wspólną - salon z miejscem na duży stół, ustawną kuchnię, gabinet i łazienkę z wc. Poddasze to część prywatna z trzema sypialniami, dużą garderobą, komfortową łazienką i pralnią. Elegancka, proporcjonalna bryła, przykryta wielospadowym dachem urozmaicona zo...

Elewacje

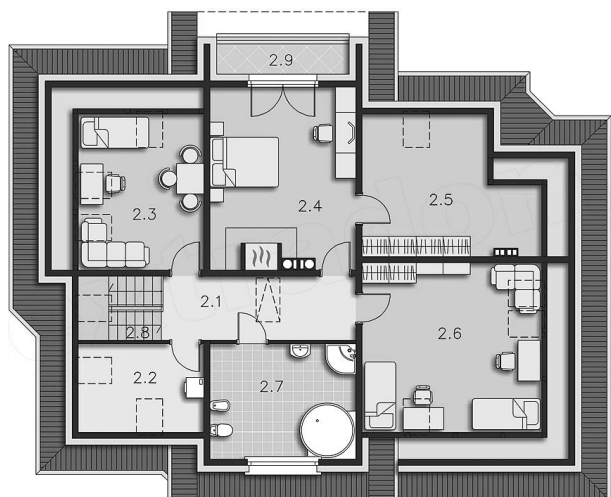


Sytuacje



Rzuty

Parter 98.89 m²

Pokój dzienny	9.16 m ²
Pokój	1.29 m ²
Kuchnia	25.47 m ²
Łazienka	9.30 m ²
Garaż	9.73 m ²
Kotłownia	16.65 m ²
Podest	44.14 m ²
Podest	3.95 m ²
Taras	34.45 m ²
Wiatrołap	5.96 m ²
Komunikacja	5.06 m ²


Poddasze 128.31 m²

Komunikacja	10.82 m ²
Pralnia	4.46 m ²
Pokój	9.78 m ²
Pokój	22.08 m ²
Garderoba	10.32 m ²
Pokój	17.20 m ²
Łazienka	13.89 m ²
Schody	4.32 m ²
Balkon	3.40 m ²