

Podstawowe informacje



Dane techniczne projektu

Całkowita powierzchnia	224 m²
Powierzchnia użytkowa	194.10 m²
Powierzchnia zabudowy	159.90 m²
Powierzchnia dachu	167.80 m²
Wymiary budynku	11.60 x 18.20 m
Kąt nachylenia	22°
Wysokość budynku	9.40 m
Wymiary działki	19.60 x 26.20 m

Opis projektu

Elegancka piętrowa rezydencja w stylu klasycznym z jednostanowiskowym garażem, o atrakcyjnej formie i komfortowej współczesnej funkcji. Dom przeznaczony jest dla 5- cio osobowej rodziny. Parter z wygodnym salonem i kominkiem, przestronną kuchnią ze spiżarnią oraz obszerną jadalnią, zapewnia wysoki standard użytkowania przestrzeni ogólnodostępnej. Pozostałe pomieszczenia to: pokój gościnny (pomieszczenie to może być również przeznaczone na gabinet), łazienka, wygodny, obszerny hol ze schodami na piętro, pomieszczenie techniczne z piecem CO oraz wygodny wiatrołap stanowiący komunikację pomiędzy...

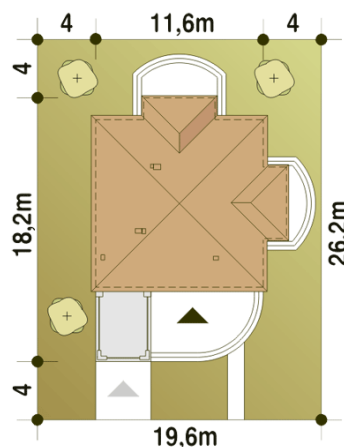
Elewacje

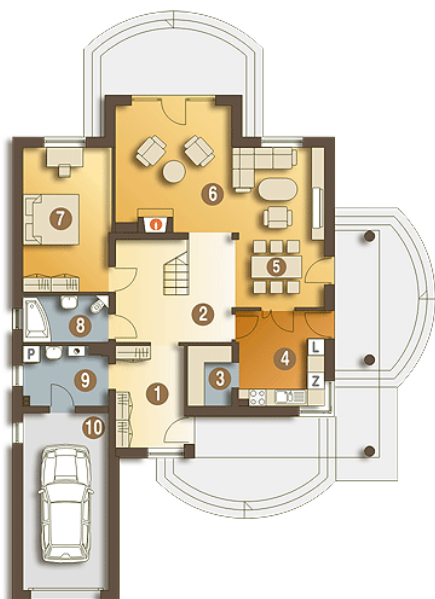


Przekrój



Sytuacje



Rzuty

Parter 121.30 m²

Wiatrołap	8.80 m ²
Garaż*	19.20 m ²
Hol+Schody	15.00 m ²
Spizarnia	3.30 m ²
Kuchnia	10.30 m ²
Jadalnia	7.90 m ²
Salon	29.70 m ²
Pokój gościnny	16.00 m ²
Łazienka	5.00 m ²
Pom. tech. + C.O.*	6.10 m ²


Piętro 102.70 m²

Hol	11.20 m ²
Pokój	15.90 m ²
Pokój	16.00 m ²
Pokój	23.10 m ²
Łazienka	3.90 m ²
Łazienka	6.70 m ²
Łazienka	4.90 m ²
Pokój	21.00 m ²