

Podstawowe informacje



Dane techniczne projektu

Całkowita powierzchnia	196.20 m²
Powierzchnia użytkowa	132.60 m²
Powierzchnia zabudowy	113.50 m²
Powierzchnia dachu	188.10 m²
Kubatura	641 m³
Wymiary budynku	12.95 x 9.50 m
Kąt nachylenia	40°
Wysokość budynku	8.30 m
Wymiary działki	20.95 x 17.50 m



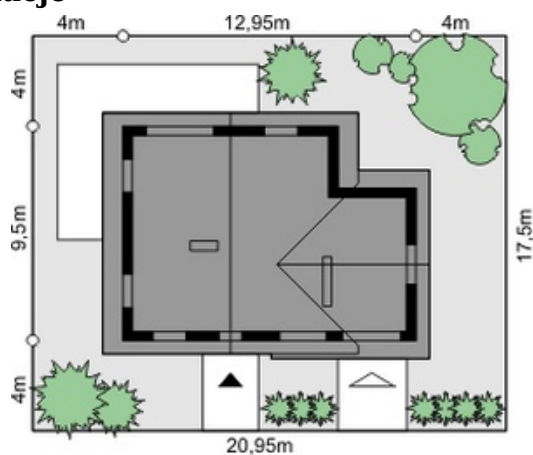
Opis projektu

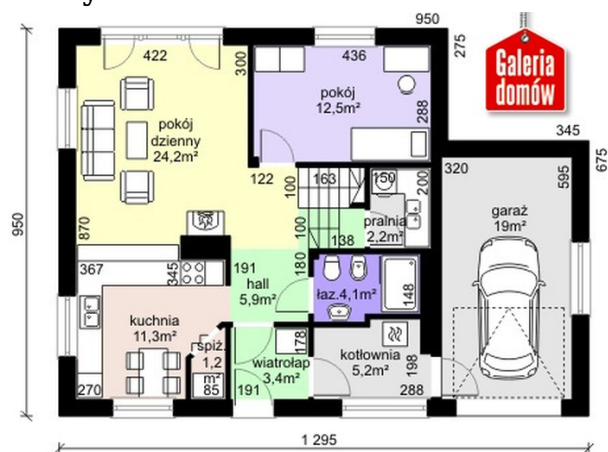
Jednorodzinny dom z użytkowym poddaszem. W Domu przy Cyprysowej 9 tradycyjna linia podziału na strefę dzienną i nocną przebiega także na na zewnątrz budynku: wyznacza ją biel ścian parteru i paneli drewnianych w części poddasza. Parter uzupełniono o dodatkowy pokój i praktyczną pralnię, a kuchnię dołączono spiżarnię. Na poddaszu dodano pokój nad garażem. Jest też garderoba, co nie jest zaskoczeniem w domach o tak dużej powierzchni. Komfort nie znosi kompromisów - z tym projektem nie musisz dokonywać wyborów. Jednoznacznie i wysoko ustaliliśmy jakość.

Elewacje

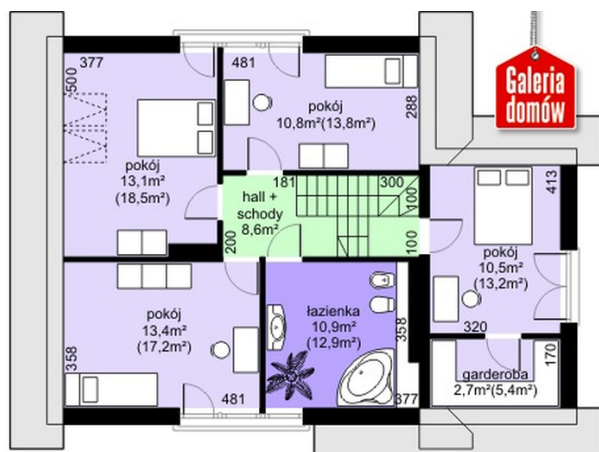


Sytuacje



Rzuty

Parter 70 m²

Wiatrołap	3.40 m ²
Garaż	19.00 m ²
Hall	5.90 m ²
Spizarnia	1.20 m ²
Kuchnia	11.30 m ²
Pokój dzienny	24.20 m ²
Pokój	12.50 m ²
Pralnia	2.20 m ²
Łazienka	4.10 m ²
Kotłownia	5.20 m ²


Poddasze 70 m²

Hall + schody	8.60 m ²
Pokój	10.50 m ²
Garderoba	2.70 m ²
Łazienka	10.90 m ²
Pokój	13.40 m ²
Pokój	13.10 m ²
Pokój	10.80 m ²