

## Podstawowe informacje



## Dane techniczne projektu

<b>Całkowita powierzchnia</b>	<b>178.83 m<sup>2</sup></b>
<b>Powierzchnia użytkowa</b>	<b>120.56 m<sup>2</sup></b>
<b>Powierzchnia zabudowy</b>	<b>147.98 m<sup>2</sup></b>
<b>Powierzchnia dachu</b>	<b>268.08 m<sup>2</sup></b>
<b>Kubatura</b>	<b>887.25 m<sup>3</sup></b>
<b>Wymiary budynku</b>	<b>16.69 x 10.44 m</b>
<b>Kąt nachylenia</b>	<b>40°</b>
<b>Wysokość budynku</b>	<b>8.71 m</b>
<b>Wymiary działki</b>	<b>23.69 x 19.34 m</b>



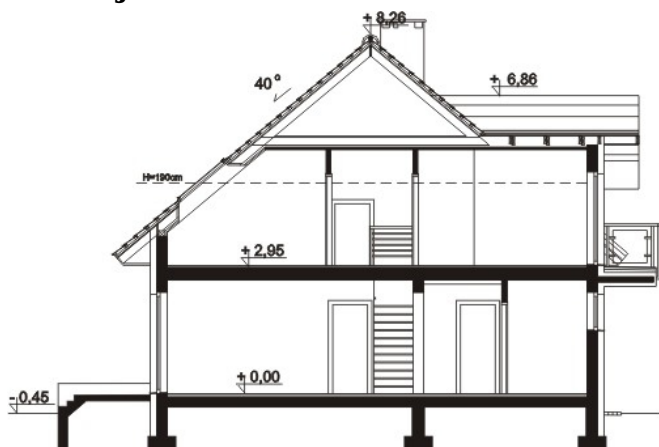
## Opis projektu

Klasyczny dom w nowoczesnej aranżacji. Zaletą parteru jest przestronny, dobrze oświetlony salon z ciekawym podcieniem, dodatkowy pokój oraz pojemny garaż z miejscem na praktyczne szafy lub sprzęt ogrodniczy. Centralne położenie kominka pozwala rozprowadzić ciepło po całym domu. Nad garażem znajduje się pomieszczenie nieużytkowe dostępne z klatki schodowej, które można zaadoptować na strych lub dodatkowy pokój. W korytarzu na piętrze zaprojektowano schody składane prowadzące na mały stryżek. Dom jest tani w budowie i późniejszej eksploatacji. Projekt zawiera pods...

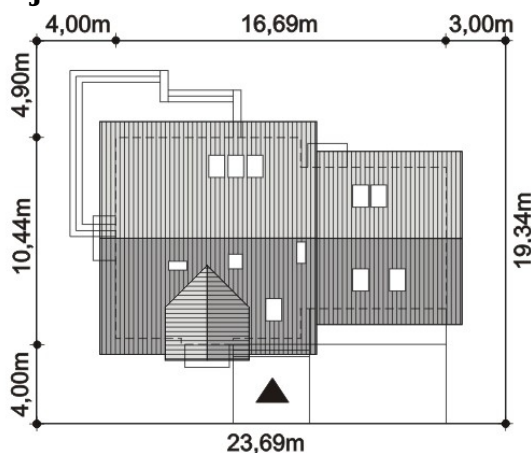
## Elewacje



## Przekrój



## Sytuacje



**Rzuty**

**Parter 110.32 m<sup>2</sup>**

Komunikacja	3.18 m <sup>2</sup>
Łazienka	4.76 m <sup>2</sup>
Spizarnia	3.35 m <sup>2</sup>
Kuchnia	1.18 m <sup>2</sup>
Salon+Jadalnia	8.34 m <sup>2</sup>
Gabinet	31.17 m <sup>2</sup>
Kotłownia	11.64 m <sup>2</sup>
Garaż	4.62 m <sup>2</sup>
Wiatrołap	42.08 m <sup>2</sup>


**Poddasze 68.51 m<sup>2</sup>**

Komunikacja	5.56 m <sup>2</sup>
Łazienka	8.32 m <sup>2</sup>
Pokój z garderobą	11.55 m <sup>2</sup>
Pokój	10.76 m <sup>2</sup>
Garderoba	2.20 m <sup>2</sup>
Garderoba	1.78 m <sup>2</sup>
Pokój	12.15 m <sup>2</sup>
Strych	27.34 m <sup>2</sup>