

## Podstawowe informacje



## Dane techniczne projektu

<b>Całkowita powierzchnia</b>	<b>188.12 m<sup>2</sup></b>
<b>Powierzchnia użytkowa</b>	<b>132.84 m<sup>2</sup></b>
<b>Powierzchnia zabudowy</b>	<b>141.96 m<sup>2</sup></b>
<b>Powierzchnia dachu</b>	<b>265.36 m<sup>2</sup></b>
<b>Kubatura</b>	<b>883.40 m<sup>3</sup></b>
<b>Wymiary budynku</b>	<b>16.59 x 9.84 m</b>
<b>Kąt nachylenia</b>	<b>40°</b>
<b>Wysokość budynku</b>	<b>8.57 m</b>
<b>Wymiary działki</b>	<b>23.59 x 18.34 m</b>



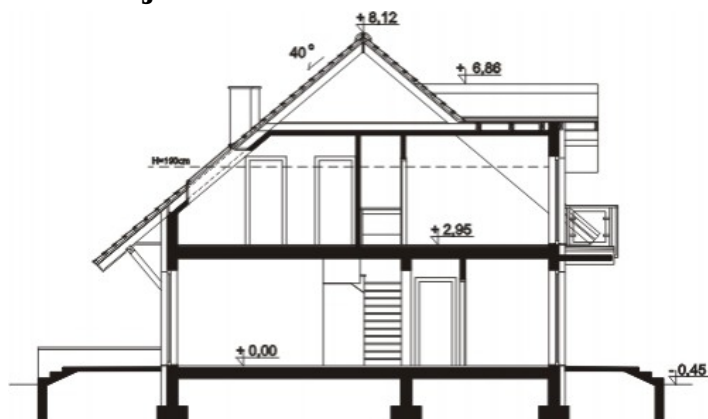
## Opis projektu

Projekt klasycznego domu z dwuspadowym dachem i dostawionym garażem. Zaletą parteru obok przestronnego salonu połączonego z otwartą kuchnią są: pojemna spiżarnia, dodatkowy pokój, duża i wygodna kotłownia, która pozwala zastosować różne rodzaje ogrzewania, a także praktyczne pomieszczenie dodatkowe z przeznaczeniem np. na pralnię. Na piętrze znalazły się trzy ustawne pokoje, jeden z własną garderobą, oraz duża łazienka z miejscem na wannę i prysznic. Nad garażem znajduje się pomieszczenie nieużytkowe, dostępne z klatki schodowej, które można zaadoptować na strych...

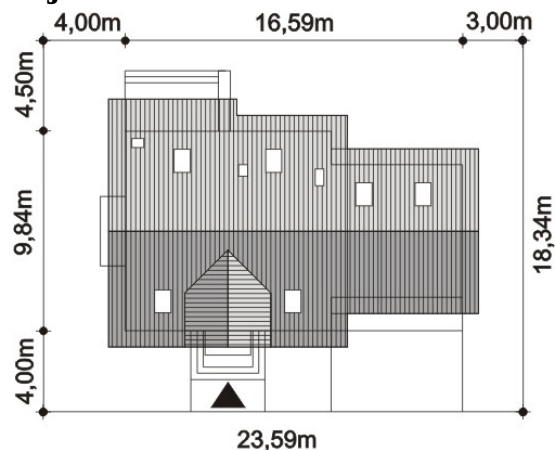
## Elewacje



## Przekrój



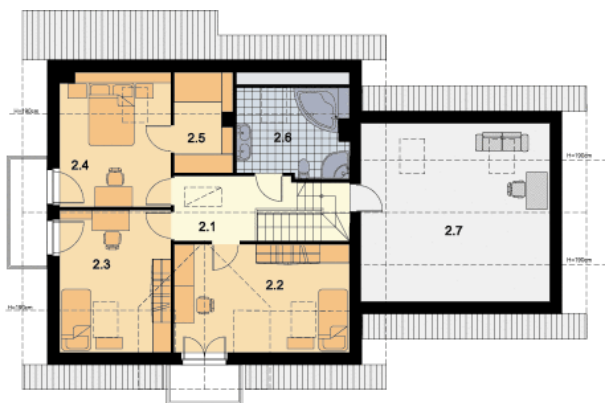
## Sytuacje



**Rzuty**

**Parter 113.30 m<sup>2</sup>**

Hol	4.20 m <sup>2</sup>
Wiatrołap	10.55 m <sup>2</sup>
Garaż	34.96 m <sup>2</sup>
Spizarnia	3.94 m <sup>2</sup>
Kuchnia	2.02 m <sup>2</sup>
Salon+Jadalnia	9.59 m <sup>2</sup>
Komunikacja	26.15 m <sup>2</sup>
Łazienka	8.42 m <sup>2</sup>
Pom.gospodarcze	2.97 m <sup>2</sup>
Kotłownia	2.16 m <sup>2</sup>
Pokój	8.34 m <sup>2</sup>


**Poddasze 74.82 m<sup>2</sup>**

Komunikacja	7.02 m <sup>2</sup>
Pokój	14.60 m <sup>2</sup>
Pokój	11.63 m <sup>2</sup>
Pokój	10.77 m <sup>2</sup>
Garderoba	3.45 m <sup>2</sup>
Łazienka	7.03 m <sup>2</sup>
Strych	20.71 m <sup>2</sup>