

Podstawowe informacje



Dane techniczne projektu

Całkowita powierzchnia	152.50 m²
Powierzchnia użytkowa	119.20 m²
Powierzchnia zabudowy	90.20 m²
Powierzchnia dachu	158 m²
Kubatura	516 m³
Wymiary budynku	9.50 x 9.50 m
Kąt nachylenia	40°
Wysokość budynku	8.20 m
Wymiary działki	16.50 x 17.50 m



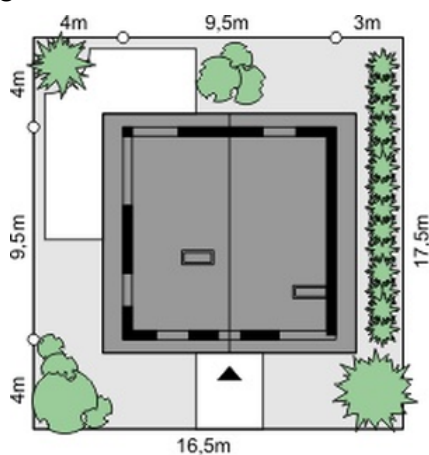
Opis projektu

Dom przy Cyprysowej 2 to dom jednorodzinny dla rodziny 4-6 osobowej, przykryty dwuspadowym dachem. Dom urzeka nowoczesną, ale spokojną architekturą. Zwarta bryła budynku została ciekawie ozdobiona klinkierowymi i drewnianymi okładzinami elewacji oraz portalem wejściowym. Narożne okna dodatkowo zdobią elewację bryły domu. Wszystkie elementy elewacji tworzą spójną, spokojną kompozycyjnie część zewnętrzną domu. Wnętrze domu oparto na nowoczesnym programie funkcjonalnym.

Elewacje



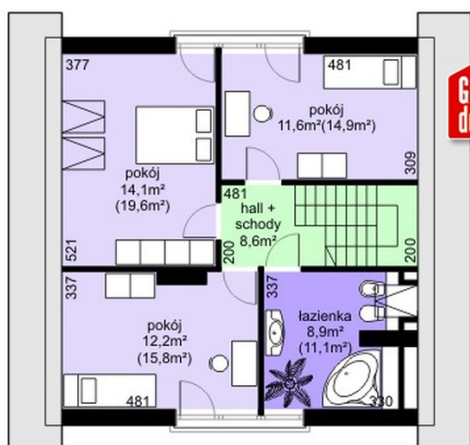
Sytuacje



Rzuty

Parter 71 m²

Wiatrołap	3.90 m ²
Hall	5.90 m ²
Spizarnia	1.30 m ²
Kuchnia	10.50 m ²
Pokój dzienny	25.00 m ²
Pokój	13.40 m ²
Pom. gospodarcze	2.80 m ²
Łazienka	3.80 m ²
Kotłownia	4.40 m ²


Poddasze 55.40 m²

Hall + schody	8.60 m ²
Łazienka	8.90 m ²
Pokój	12.20 m ²
Pokój	14.10 m ²
Pokój	11.60 m ²