

Podstawowe informacje



Dane techniczne projektu

Całkowita powierzchnia	177.02 m²
Powierzchnia użytkowa	113.85 m²
Powierzchnia zabudowy	179.40 m²
Powierzchnia dachu	272.97 m²
Kubatura	374.90 m³
Wymiary budynku	13.51 x 18.56 m
Kąt nachylenia	30°
Wysokość budynku	7.41 m
Wymiary działki	21.51 x 26.62 m



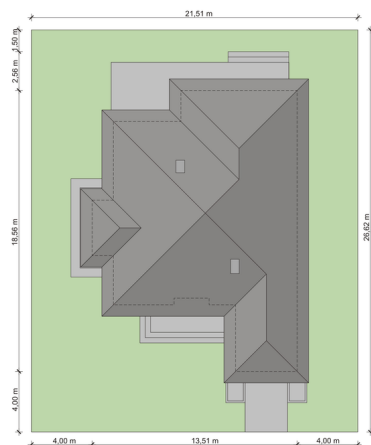
Opis projektu

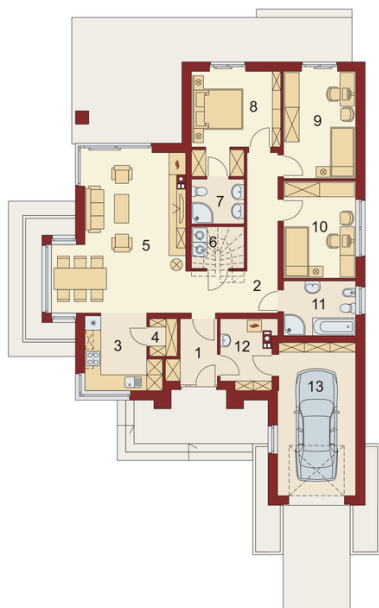
Hipokrates to wygodny dom parterowy, idealny dla 4-osobowej rodziny. Wyważonej i przyjemnej w odbiorze bryle budynku nowoczesności i charakteru dodają narożne okna i drewniana okładzina na elewacji. Zaprojektowany został zgodnie z zasadą podziału na trzy strefy: dzienną, nocną oraz pomocniczą. Trzon tej pierwszej stanowi salon z kominkiem oraz bezpośrednim wyjściem na zadaszony taras. Salon ten płynnie przechodzi w przestrzeń jadalnianą, częściowo ograniczoną przeszklonym wykuszem, która to z kolei graniczy z kuchnią wyposażoną w spiżarnię. Założona jako otwarta, kuchnia może być, po...

Elewacje

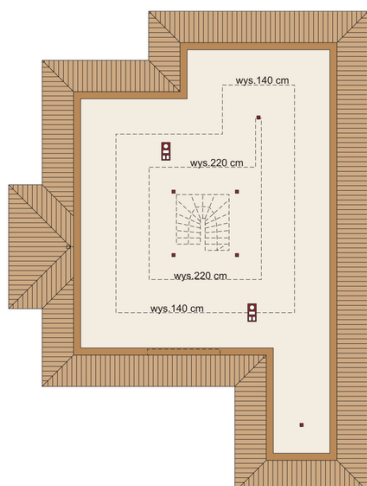


Sytuacje



Rzuty

Parter 140.41 m²

Wiatrołap	4.50 m ²
Pokój	12.02 m ²
Łazienka	6.73 m ²
Pom.gosp.	6.01 m ²
Garaż	20.55 m ²
Hall	12.92 m ²
Kuchnia	9.07 m ²
Spizarnia	1.76 m ²
Salon z jadalnią	31.66 m ²
Pralnia/suszarnia	3.73 m ²
Łazienka	4.02 m ²
Pokój	14.13 m ²
Pokój	13.31 m ²


Strych 36.61 m²

Pow. użytkowa	36.61 m ²
----------------------	----------------------