

Podstawowe informacje



Dane techniczne projektu

Całkowita powierzchnia	186.63 m²
Powierzchnia użytkowa	131.50 m²
Powierzchnia zabudowy	152.51 m²
Powierzchnia dachu	285.34 m²
Kubatura	561.09 m³
Wymiary budynku	15.76 x 11.31 m
Kąt nachylenia	40°
Wysokość budynku	8.08 m
Wymiary działki	24.09 x 19.94 m



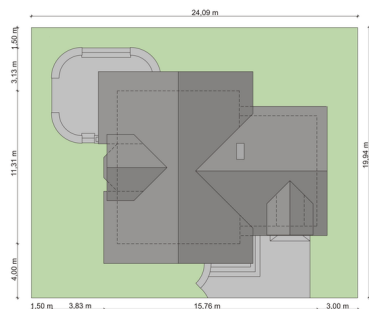
Opis projektu

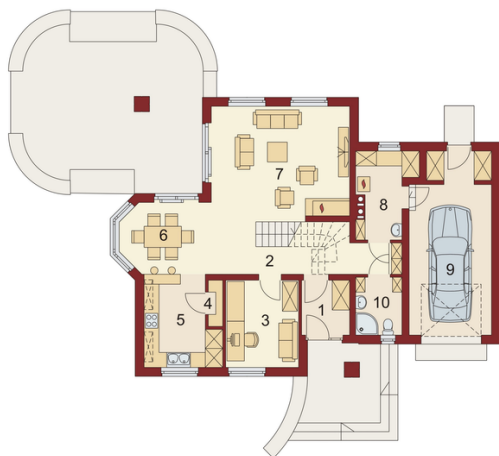
Kaspian to dom o klasycznej bryle, wyśmienicie wpisujący się w każde otoczenie. Ma on czytelny podział na trzy strefy funkcjonalne: dzienną i gospodarczą na parterze oraz nocną na poddaszu. W skład pierwszej z nich wchodzi salon z kominkiem oraz wyjściem na przekryty praktycznym zadaszeniem taras. Zaraz obok rysuje się charakterystyczna, położona w wykuszu, przestrzeń przeznaczona na jadalnię. Od kuchni dzieli ją pomysłowy barek. Cała strefa dzienna jest tak zaprojektowana, iż może funkcjonować jako jednorodna przestrzeń. Równocześnie, zarówno salon, jadalnia, jak...

Elewacje

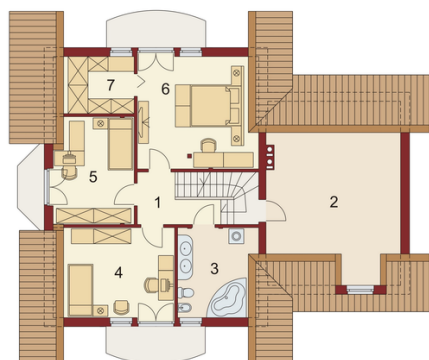


Sytuacje



Rzuty

Parter 105.74 m²

Wiatrołap:	4.14 m ²
Łazienka	4.23 m ²
Hall:	11.29 m ²
Pokój:	10.13 m ²
Spizarnia:	1.02 m ²
Kuchnia:	10.14 m ²
Jadalnia:	9.89 m ²
Salon:	24.78 m ²
Pom.gosp.:	6.86 m ²
Garaż:	23.26 m ²


Poddasze 80.89 m²

Hall:	4.76 m ²
Łazienka	6.61 m ²
Pokój:	12.31 m ²
Pokój:	12.04 m ²
Garderoba:	4.16 m ²
Pokój:	16.00 m ²
Strych:	25.01 m ²