

Podstawowe informacje



Dane techniczne projektu

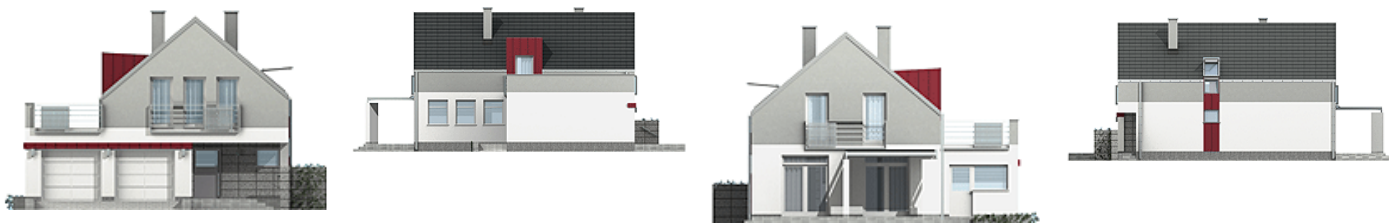
Całkowita powierzchnia	231.40 m²
Powierzchnia użytkowa	118.90 m²
Powierzchnia zabudowy	130.60 m²
Powierzchnia dachu	137 m²
Kubatura	376 m³
Wymiary budynku	11.30 x 13.10 m
Kąt nachylenia	40°
Wysokość budynku	8.30 m
Wymiary działki	18.30 x 21.10 m



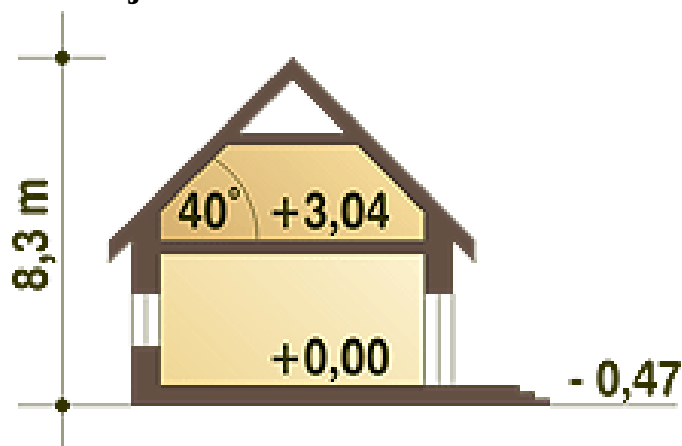
Opis projektu

Nowoczesny dom jednorodzinny, o prostej ale atrakcyjnej bryle i nieskomplikowanych rozwiązaniach konstrukcyjnych. Dom dedykowany jest 4 osobowej rodzinie i przeznaczony na dość wąską działkę, mimo że posiada dwustanowiskowy, wygodny garaż. Dom posiada dość duże pom. gospodarcze z piecem C.O., spiżarnię pod schodami, oraz częściowo otwartą na salon kuchnię. Z tyłu domu zaprojektowano nowoczesną pergolę na słupach, którą można wyposażyć w poziomą, tekstylną roletę. Poddasze, z atrakcyjnym dużym holem, prowadzącym na taras nad garażem, składa się z 3 wygodnych sypialni (w tym sypialnia rodziców m...

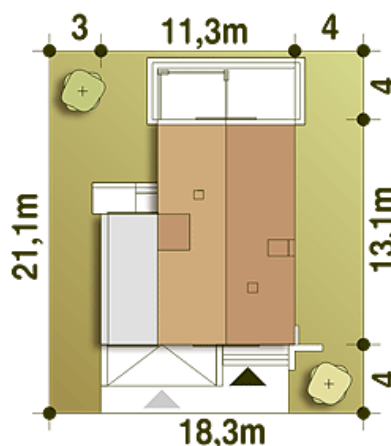
Elewacje



Przekrój



Sytuacje



Rzuty

Parter 102.10 m²

Wiatrołap	4.10 m ²
Hol.	7.20 m ²
Kuchnia	8.10 m ²
Salon	30.00 m ²
Schody	3.00 m ²
Spizarnia	1.10 m ²
WC	2.30 m ²
Pom. gospod. +C.O.*	6.70 m ²
Garaż*	39.60 m ²


Piętro 77.40 m²

Przedpokój	14.10 m ²
Sypialnia	12.00 m ²
Sypialnia	12.30 m ²
Łazienka	5.50 m ²
Garderoba/Strych*	3.00 m ²
Łazienka	3.40 m ²
Sypialnia	16.00 m ²
Taras*	21.90 m ²