

Podstawowe informacje



Dane techniczne projektu

Całkowita powierzchnia	128.70 m²
Powierzchnia użytkowa	120.72 m²
Powierzchnia zabudowy	201.10 m²
Powierzchnia dachu	274 m²
Kubatura	470.91 m³
Wymiary budynku	12.20 x 17.60 m
Kąt nachylenia	30°
Wysokość budynku	7.08 m
Wymiary działki	20.20 x 28.10 m



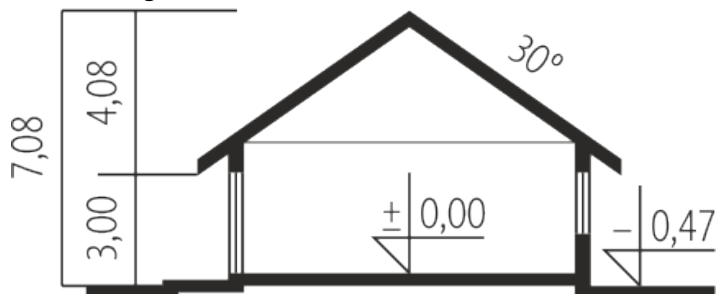
Opis projektu

Dom parterowy, niepodpiwniczony (istnieje możliwość podpiwniczenia), z garażem jedno- lub dwustanowiskowym. Glen II G1 posiada imponujący układ funkcjonalny. Na parterze zaprojektowano strefę dzienną: wygodny salon z kominkiem, rozświetloną kuchnię ze spiżarnią oraz jadalnię. Znakomitym rozwiązaniem jest komfortowa garderoba z zestawem szaf wnekowych, dostępna z korytarza obejmującego zespół trzech sypialni i łazienkę. Dodatkowo, dom wyposażono w duże, praktyczne pomieszczenie gospodarcze, z wyjściem na ogród. Glen II G1 to doskonała propozycja dla 3-4 osobowej rodziny, kt&oac...

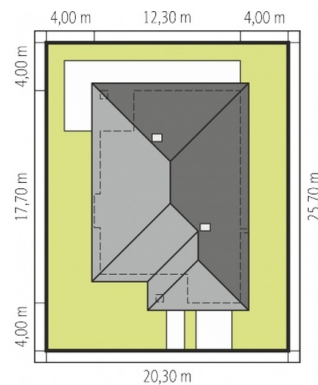
Elewacje



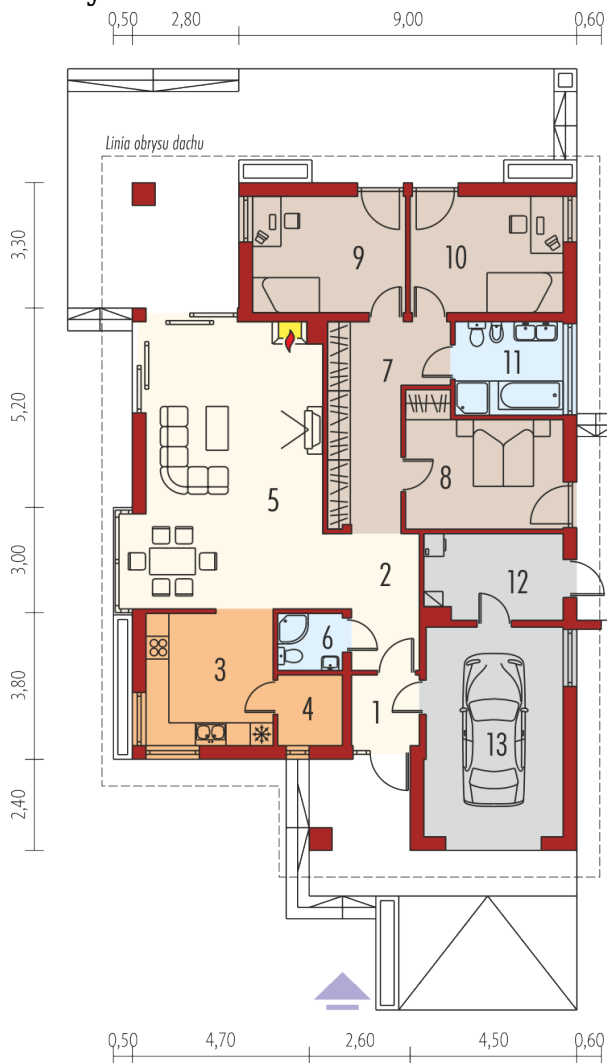
Przekrój



Sytuacje



Schemat uwzględnia minimalne odległości od budynku do granicy działki.
Szczegóły w zakładce: Jak czytać projekt?

Rzuty

Parter 128.70 m²

Wiatrołap	3.22 m ²
Sypialnia	12.13 m ²
Łazienka	6.86 m ²
Kotłownia	7.98 m ²
Garaż	19.63 m ²
Hol	6.29 m ²
Kuchnia	11.46 m ²
Spizarnia	3.08 m ²
Pokój dzienny + jadalnia	37.91 m ²
Łazienka	2.47 m ²
Korytarz z garderobą	12.36 m ²
Sypialnia	12.81 m ²
Sypialnia	12.13 m ²