

## Podstawowe informacje



## Dane techniczne projektu

|                               |                             |
|-------------------------------|-----------------------------|
| <b>Całkowita powierzchnia</b> | <b>191.22 m<sup>2</sup></b> |
| <b>Powierzchnia użytkowa</b>  | <b>140 m<sup>2</sup></b>    |
| <b>Powierzchnia zabudowy</b>  | <b>163 m<sup>2</sup></b>    |
| <b>Powierzchnia dachu</b>     | <b>257 m<sup>2</sup></b>    |
| <b>Wymiary budynku</b>        | <b>11.60 x 15.80 m</b>      |
| <b>Kąt nachylenia</b>         | <b>32°</b>                  |
| <b>Wysokość budynku</b>       | <b>8.16 m</b>               |
| <b>Wymiary działki</b>        | <b>19.60 x 26.80 m</b>      |

## Opis projektu

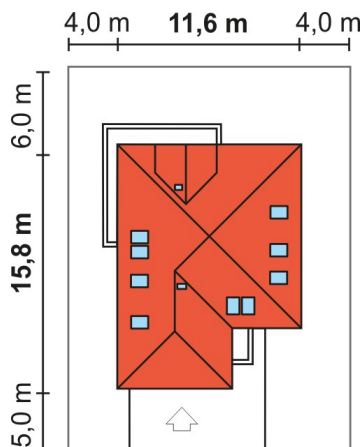
Średniej wielkości przytulny domek parterowy, niepodpiwniczony, z użytkowym poddaszem. Parter to przestronna strefa dzienna, jasny salon z kominkiem w części centralnej, obszerna kuchnia funkcjonalnie połączona z jadalnią z dodatkowym bezpośrednim wyjściem na taras i ogród, łazienka oraz dodatkowy pokój z garderobą. Pomieszczenie co. przy garażu. Garaż dwustanowiskowy. Poddasze to trzy pokoje, łazienka oraz pom. gospodarcze.

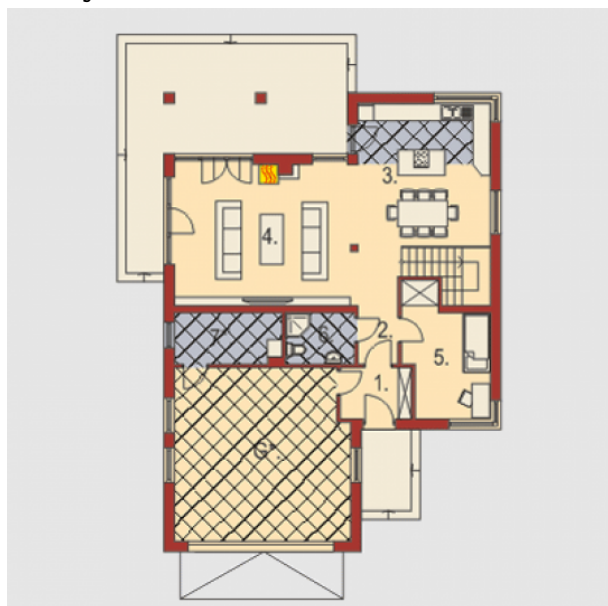
Projekt dostępny w odbiciu lustrzanym.

## Elewacje

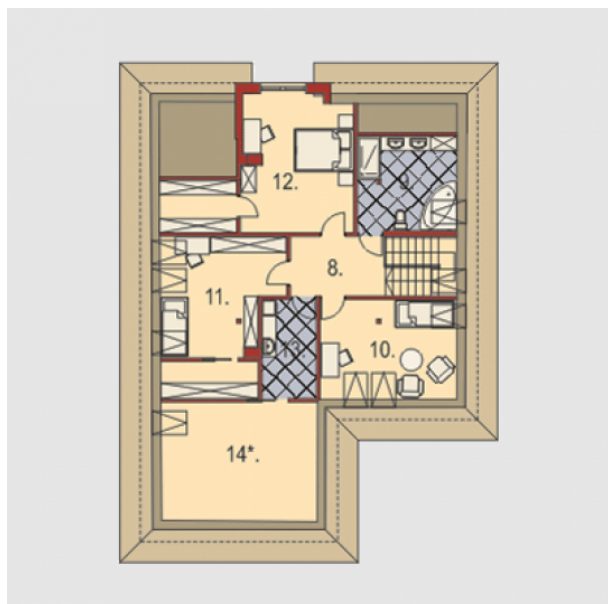


## Sytuacje



**Rzuty**

**Parter 120.95 m<sup>2</sup>**

|                              |                      |
|------------------------------|----------------------|
| <b>Garaż</b>                 | 35.25 m <sup>2</sup> |
| <b>Wiatrołap</b>             | 4.31 m <sup>2</sup>  |
| <b>Hall</b>                  | 6.15 m <sup>2</sup>  |
| <b>Kuchnia z jadalnią</b>    | 22.31 m <sup>2</sup> |
| <b>Pokój dzienny</b>         | 30.64 m <sup>2</sup> |
| <b>Pokój</b>                 | 11.71 m <sup>2</sup> |
| <b>Łazienka</b>              | 4.17 m <sup>2</sup>  |
| <b>Pom. gospodarcze / CO</b> | 6.41 m <sup>2</sup>  |


**Poddasze 70.27 m<sup>2</sup>**

|                                   |                      |
|-----------------------------------|----------------------|
| <b>Pokój</b>                      | 8.18 m <sup>2</sup>  |
| <b>Pokój + garderoba</b>          | 14.06 m <sup>2</sup> |
| <b>Pokój + garderoba</b>          | 19.44 m <sup>2</sup> |
| <b>Pralnia / pom. gospodarcze</b> | 5.15 m <sup>2</sup>  |
| <b>Strych</b>                     | 9.15 m <sup>2</sup>  |
| <b>Hol</b>                        | 6.69 m <sup>2</sup>  |
| <b>Łazienka</b>                   | 7.60 m <sup>2</sup>  |