

## Podstawowe informacje



## Dane techniczne projektu

<b>Całkowita powierzchnia</b>	<b>159.78 m<sup>2</sup></b>
<b>Powierzchnia użytkowa</b>	<b>133.37 m<sup>2</sup></b>
<b>Powierzchnia zabudowy</b>	<b>150.54 m<sup>2</sup></b>
<b>Powierzchnia dachu</b>	<b>246.30 m<sup>2</sup></b>
<b>Kubatura</b>	<b>583.76 m<sup>3</sup></b>
<b>Wymiary budynku</b>	<b>15.46 x 11.21 m</b>
<b>Kąt nachylenia</b>	<b>40°</b>
<b>Wysokość budynku</b>	<b>8.08 m</b>
<b>Wymiary działki</b>	<b>22.46 x 19.21 m</b>



## Opis projektu

Archimedes to dom parterowy z poddaszem użytkowym, zaprojektowany dla 4-5-osobowej rodziny. Posiada prosty, klarowny rzut, jednocześnie zapewniający pełną funkcjonalność budynku. Wyróżnić można trzy strefy użytkowe: dzienną i gospodarczą na parterze oraz nocną na poddaszu. Wchodząc do domu przez wyposażony w praktyczną garderobę wiatrołap, ukazuje się obszerny salon z kominkiem. Posiada on wyodrębnioną częścią jadalnianą usytuowaną przy słonecznym wykuszu. Otwartą na salon kuchnię można przekształcić w zamkniętą stawiając lekką ściankę działową. Dopełnieniem dla kuchni jest użyteczna...

## Elewacje



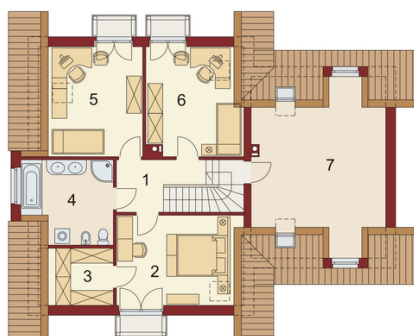
## Sytuacje



**Rzuty**

**Parter 77.17 m<sup>2</sup>**

<b>Wiatrołap:</b>	5.32 m <sup>2</sup>
<b>Garaż:</b>	23.06 m <sup>2</sup>
<b>Garderoba:</b>	1.96 m <sup>2</sup>
<b>Hall:</b>	11.37 m <sup>2</sup>
<b>Kuchnia:</b>	11.62 m <sup>2</sup>
<b>Spizarnia:</b>	2.70 m <sup>2</sup>
<b>Salon z jadalnią:</b>	32.01 m <sup>2</sup>
<b>Pokój:</b>	9.06 m <sup>2</sup>
<b>Pom.gosp.:</b>	6.35 m <sup>2</sup>
<b>Łazienka.:</b>	3.13 m <sup>2</sup>


**Poddasze 82.61 m<sup>2</sup>**

<b>Hall:</b>	5.28 m <sup>2</sup>
<b>Pokój:</b>	13.30 m <sup>2</sup>
<b>Garderoba:</b>	3.57 m <sup>2</sup>
<b>Łazienka</b>	9.99 m <sup>2</sup>
<b>Pokój:</b>	12.18 m <sup>2</sup>
<b>Pokój:</b>	12.05 m <sup>2</sup>
<b>Strych:</b>	26.24 m <sup>2</sup>