

Podstawowe informacje



Dane techniczne projektu

Całkowita powierzchnia	236.98 m ²
Powierzchnia użytkowa	208.86 m ²
Powierzchnia zabudowy	165.89 m ²
Kubatura	1 m ³
Wymiary budynku	14.20 x 13.20 m
Kąt nachylenia	40°
Wysokość budynku	8.79 m
Wymiary działki	22.20 x 23 m



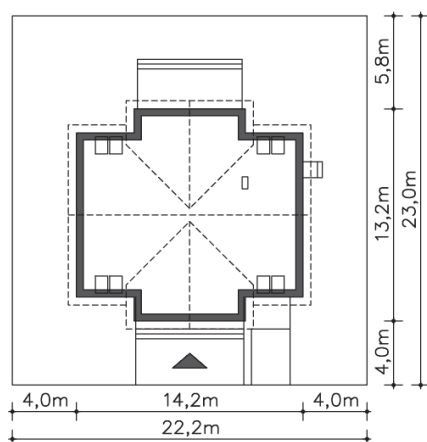
Opis projektu

Wygodny dom energooszczędny dla dużej rodziny. 6 sypialni, przestronny salon z kominkiem, duża kuchnia, 3 łazienki i osobna pralnia to gwarancja komfortu użytkowania dla kilku mieszkańców. Duże przeszklone drzwi w salonie prowadzą na taras. Dzięki takiemu zabiegowi wewnątrz jest nie tylko doskonale doświetlone, ale mieszkańcy mają ogród niemal na wyciągnięcie ręki. Wyraźny podział na część dzienną - parter i nocną - poddasze sprawia, że w zależności od potrzeby można wspólnie spędzać czas w salonie lub znaleźć cichy azyl w jednej z przytulnych sypialni na pod...

Elewacje



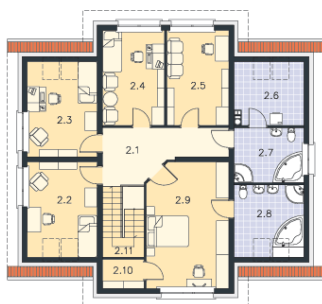
Sytuacje



Rzuty

Parter 106.17 m²

Łazienka	7.97 m ²
Pokój dzienny	4.13 m ²
Kotłownia	5.46 m ²
Garaż	16.32 m ²
Pom.gosp.	0.90 m ²
Garderoba	10.26 m ²
Podest	15.08 m ²
Taras	15.08 m ²
Podest	36.36 m ²
Wiatrołap	9.67 m ²
Komunikacja	20.07 m ²
Kuchnia	4.33 m ²
Pokój	3.29 m ²


Poddasze 130.81 m²

Hall	12.05 m ²
Garderoba	2.60 m ²
Schody	5.44 m ²
Pokój	10.75 m ²
Pokój	10.75 m ²
Pokój	13.16 m ²
Pokój	13.16 m ²
Pralnia	5.53 m ²
Łazienka	8.79 m ²
Łazienka	7.13 m ²
Pokój	23.00 m ²