

## Podstawowe informacje



## Dane techniczne projektu

<b>Całkowita powierzchnia</b>	<b>233.71 m<sup>2</sup></b>
<b>Powierzchnia użytkowa</b>	<b>208.73 m<sup>2</sup></b>
<b>Powierzchnia zabudowy</b>	<b>137.04 m<sup>2</sup></b>
<b>Kubatura</b>	<b>857 m<sup>3</sup></b>
<b>Wymiary budynku</b>	<b>15.40 x 9.20 m</b>
<b>Kąt nachylenia</b>	<b>40°</b>
<b>Wysokość budynku</b>	<b>8.39 m</b>
<b>Wymiary działki</b>	<b>23.40 x 18.50 m</b>



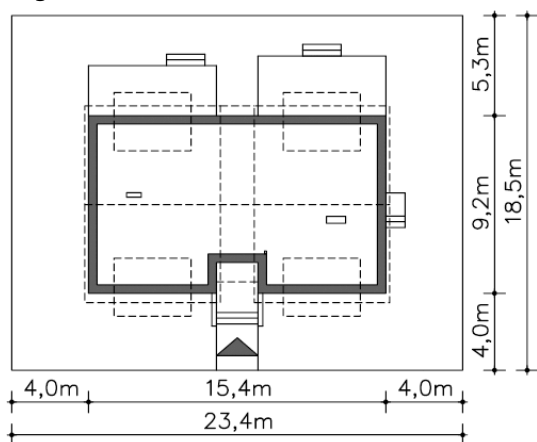
## Opis projektu

Niewielki pensjonat, który dzięki prostej bryle i drewnianym elementom elewacji doskonale wpisze się w dowolny krajobraz. Parter przeznaczony został na dużą jadalnię, w sąsiedztwie której znajduje się kuchnia z pomieszczeniem gospodarczym, dwie toalety i pomieszczenie c.o z niezależnym wyjściem na zewnątrz. Zaprojektowano tu także ustawny pokój z łazienką oraz gabinet, w którym właściciel pensjonatu może urządzić biuro. Przy wiatrołapie wygospodarowano miejsce na pomieszczenie, w którym można wygodnie składować np. narty lub inne sprzęty turystyczne. Podda...

## Elewacje



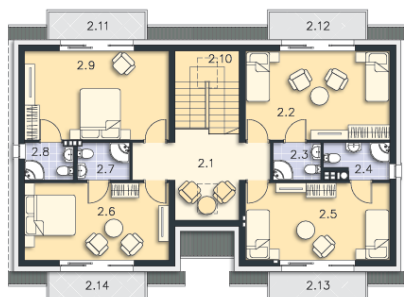
## Sytuacje



**Rzuty**

**Parter 106.86 m<sup>2</sup>**

Taras	3.75 m <sup>2</sup>
WC męski	6.12 m <sup>2</sup>
Przedsiónek	11.24 m <sup>2</sup>
Magazyn	2.93 m <sup>2</sup>
Gabinet	20.31 m <sup>2</sup>
Łazienka	5.61 m <sup>2</sup>
Pokój	17.26 m <sup>2</sup>
Podest	20.58 m <sup>2</sup>
Taras	1.20 m <sup>2</sup>
Podest	16.98 m <sup>2</sup>
Wiatrołap	25.45 m <sup>2</sup>
Komunikacja	3.42 m <sup>2</sup>
Jadalnia	3.34 m <sup>2</sup>
C.o.	7.09 m <sup>2</sup>
Spizarnia	1.52 m <sup>2</sup>
Kuchnia	1.50 m <sup>2</sup>
WC damski	3.21 m <sup>2</sup>


**Poddasze 126.85 m<sup>2</sup>**

Komunikacja	10.62 m <sup>2</sup>
Schody	8.12 m <sup>2</sup>
Balkon	4.30 m <sup>2</sup>
Balkon	4.30 m <sup>2</sup>
Balkon	4.30 m <sup>2</sup>
Balkon	4.30 m <sup>2</sup>
Pokój	19.04 m <sup>2</sup>
Łazienka	2.86 m <sup>2</sup>
Łazienka	3.43 m <sup>2</sup>
Pokój	16.41 m <sup>2</sup>
Pokój	16.41 m <sup>2</sup>
Łazienka	3.11 m <sup>2</sup>
Łazienka	2.83 m <sup>2</sup>
Pokój	19.04 m <sup>2</sup>