

Podstawowe informacje



Dane techniczne projektu

Całkowita powierzchnia	94.30 m²
Powierzchnia użytkowa	70.67 m²
Powierzchnia zabudowy	60.43 m²
Kubatura	320 m³
Wymiary budynku	8.60 x 7.10 m
Kąt nachylenia	45°
Wysokość budynku	7.05 m
Wymiary działki	16.60 x 14.10 m



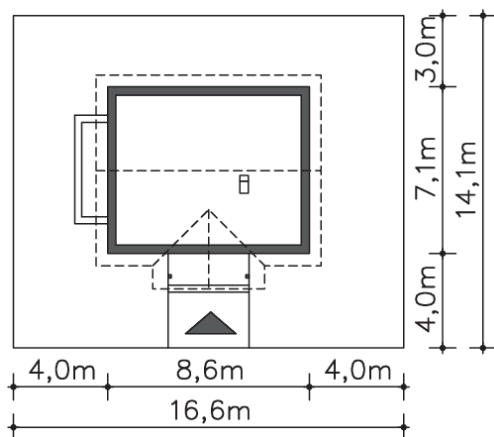
Opis projektu

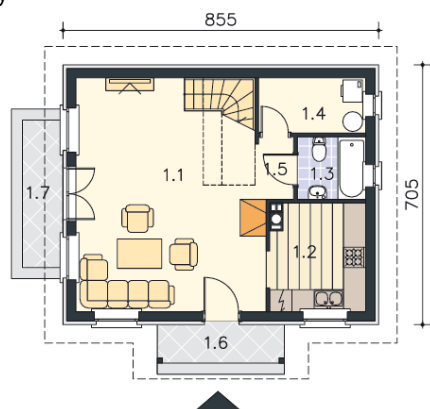
Ciekawy dom weekendowy dla 2-4 osób. Na parterze umieszczono pokój dzienny - kominkowy, z wygodną częścią wypoczynkową, połączony z kuchnią. Ażurowe schody stanowią ozdobę pokoju. Jest tu też niewielka łazienka i pomieszczenie gospodarcze. Na poddaszu znajduje się duża sypialnia, w której swobodnie można ustawić 4 łóżka.

Elewacje

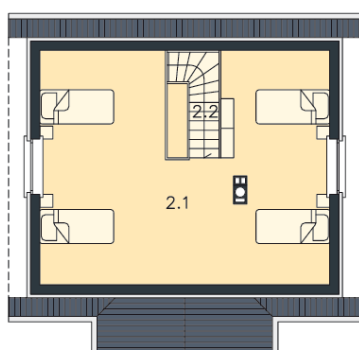


Sytuacje



Rzuty

Parter 45.98 m²

Salon	29.67 m ²
Kuchnia	7.33 m ²
Łazienka	3.13 m ²
Pom.gosp.	4.31 m ²
Komunikacja	1.54 m ²
Podest	3.58 m ²
Taras	4.40 m ²


Poddasze 48.32 m²

Pokój	21.55 m ²
Schody	3.14 m ²