

Podstawowe informacje



Dane techniczne projektu

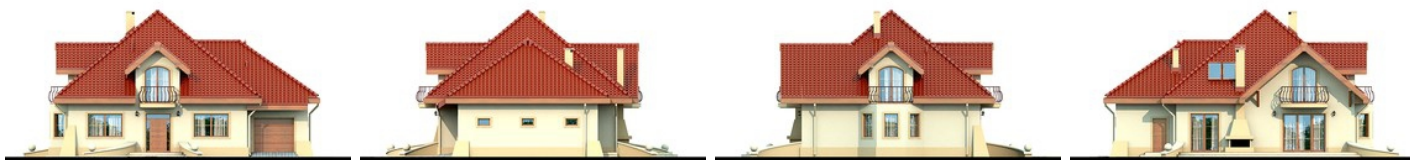
Całkowita powierzchnia	193.14 m²
Powierzchnia użytkowa	172.56 m²
Powierzchnia zabudowy	157.80 m²
Powierzchnia dachu	256.10 m²
Kubatura	605 m³
Wymiary budynku	15.92 x 11.04 m
Kąt nachylenia	40°
Wysokość budynku	9.04 m
Wymiary działki	23.92 x 20.54 m



Opis projektu

Kamelia to reprezentacyjny dom dla 4-6 osobowej rodziny. Jest to budynek parterowy z użytkowym poddaszem, niepodpiwniczony, z garażem jednostanowiskowym. Na parterze zlokalizowana jest obszerna strefa dzienna składająca się z kuchni (która w zależności od potrzeb może być zamykana lub otwarta) jadalni ze słonecznym wykuszem oraz salonu otwartego na taras i ogród oraz „wyposażonego” w kominek. Dodatkowo na tarasie zaprojektowano zewnętrzny kominek dla miłośników grilla. Uzupełnieniem kuchni jest pojemna spiżarnia. Dodatkowo na parterze zaprojektowano pok&oaacu...

Elewacje



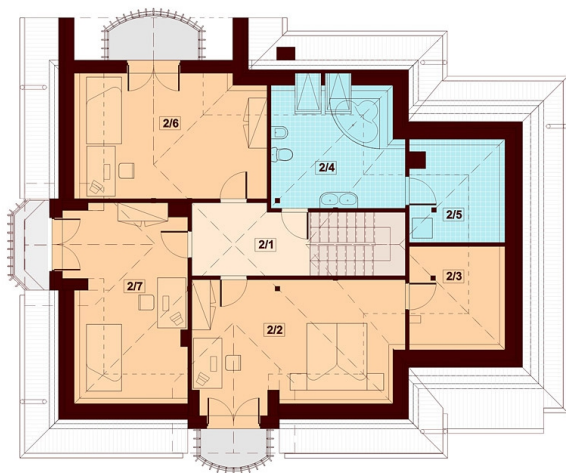
Przekrój



Rzuty

Parter 121.28 m²

Wiatrołap	5.61 m ²
Garaż	20.58 m ²
Hol	14.62 m ²
Kuchnia	10.53 m ²
Spizarnia	1.81 m ²
Salon+Jadalnia	33.96 m ²
Pokój	13.17 m ²
Gabinet	12.50 m ²
Łazienka	3.00 m ²
Pom.gospodarcze	5.50 m ²


Poddasze 71.86 m²

Komunikacja	7.25 m ²
Pokój	18.25 m ²
Garderoba	3.49 m ²
Łazienka	8.86 m ²
Pralnia/Suszarnia	3.52 m ²
Pokój	15.80 m ²
Pokój	14.69 m ²