

Podstawowe informacje



Dane techniczne projektu

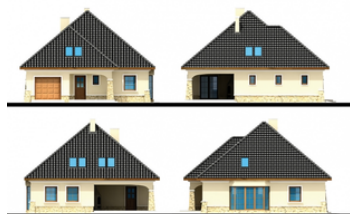
Powierzchnia użytkowa	154.43 m ²
Powierzchnia zabudowy	106.28 m ²
Kubatura	478.18 m ³
Wymiary budynku	12 x 13.25 m
Kąt nachylenia	42°
Wysokość budynku	9.08 m
Wymiary działki	20 x 22.25 m

Opis projektu

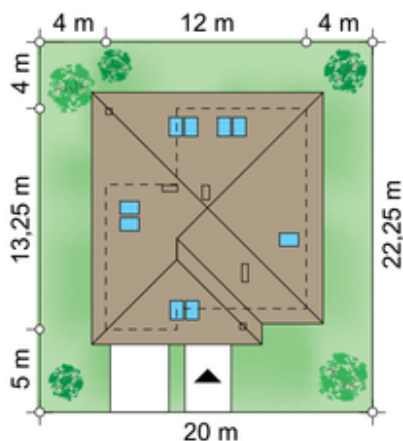
Horacy to średniej wielkości parterowy dom z poddaszem użytkowym. Swą bryłą nawiązuje do typowych parterowych bungalów. Architektura domu to bardzo wyważona i spokojna klasyka. Projekt Horacy to idealny wybór dla 5-6 osobowej rodziny ceniącej prostotę i wygodę.

W projekcie domu Horacy od razu w oczy rzuca się jasny i klarowny podział na część dzienna (parter) i sypialną (poddasze). Zabiegiem tym architekt uzyskał ogromną przestrzeń parteru nie podpartą żadnym słupem. To prawie 70 m² reprezentacyjnej przestrzeni domu. Do tego dochodzi jeszcze duży, 30 metrowy, ca...

Elewacje



Sytuacje



Rzuty