

Podstawowe informacje



Dane techniczne projektu

Całkowita powierzchnia	164.10 m²
Powierzchnia użytkowa	141.20 m²
Powierzchnia zabudowy	86.80 m²
Wymiary budynku	13.10 x 9.80 m
Kąt nachylenia	25°
Wysokość budynku	8.50 m
Wymiary działki	20.10 x 17.80 m

Opis projektu

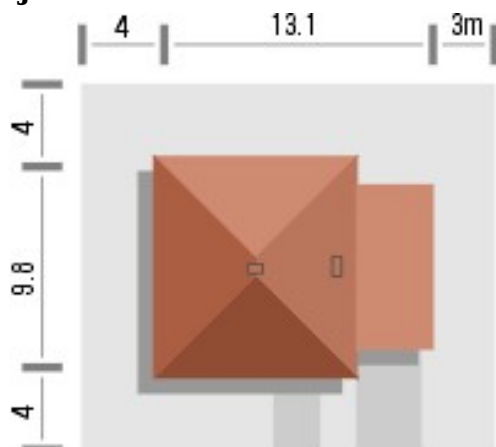
Budynek niepodpiwniczony piętrowy z garażem. Na parterze zaprojektowano pokój dzienny, jadalnię, kuchnię, spiżarnię, dodatkowy pokój, wc oraz garaż z pomieszczeniem gospodarczym. Na piętrze znajdują się 3 pokoje i łazienka z pomieszczeniem gospodarczym. Dostępna wersja projektu bez garażu i w zabudowie bliźniaczej. Dokumentacja również w odbiciu lustrzanym.

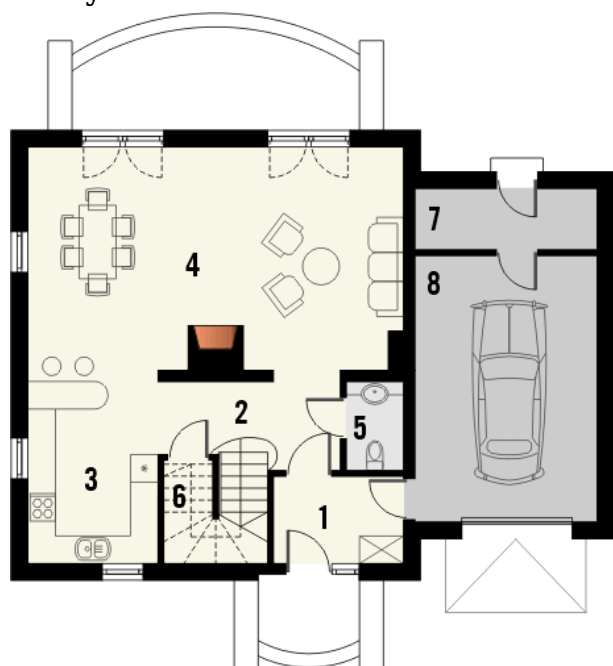
Dom dwukondygnacyjny przykryty dachem kopertowym o bryle charakterystycznej dla stylowych willi miejskich. Widoczne czytelne nawiązania do budynków historycznych; w kompozycji...

Elewacje

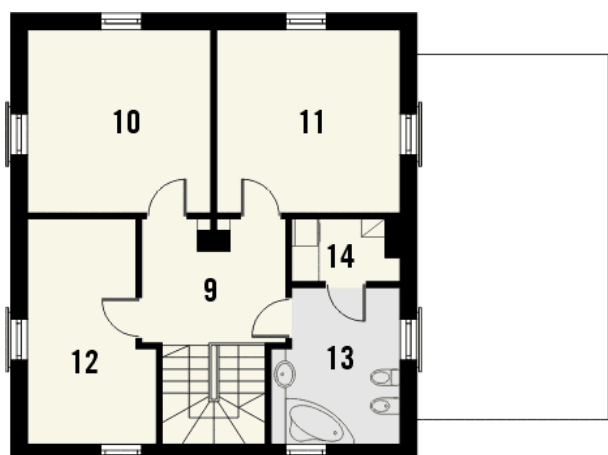


Sytuacje



Rzuty

Parter 98.90 m²

Wiatrołap	5.30 m ²
Hall	9.40 m ²
Kuchnia	11.20 m ²
Salon+Jadalnia	40.00 m ²
WC	2.40 m ²
Spizarnia	2.40 m ²
Pom.gospodarcze	5.30 m ²
Garaż	22.90 m ²


Piętro 65.20 m²

Pokój	16.10 m ²
Pokój	16.10 m ²
Pokój	12.60 m ²
Łazienka	9.10 m ²
Pom.gospodarce	3.00 m ²
Hall	8.30 m ²