

## Podstawowe informacje



## Dane techniczne projektu

<b>Całkowita powierzchnia</b>	<b>172.50 m<sup>2</sup></b>
<b>Powierzchnia użytkowa</b>	<b>139.50 m<sup>2</sup></b>
<b>Powierzchnia zabudowy</b>	<b>146.10 m<sup>2</sup></b>
<b>Wymiary budynku</b>	<b>12.30 x 14.40 m</b>
<b>Kąt nachylenia</b>	<b>40°</b>
<b>Wysokość budynku</b>	<b>8.04 m</b>
<b>Wymiary działki</b>	<b>19.30 x 22.40 m</b>

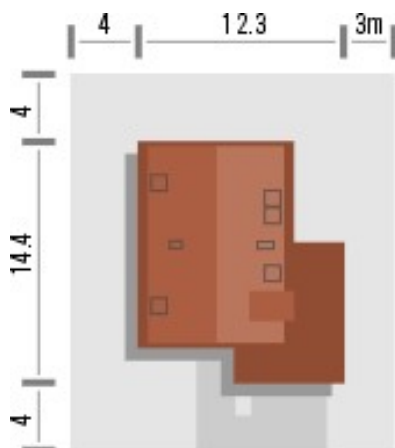
## Opis projektu

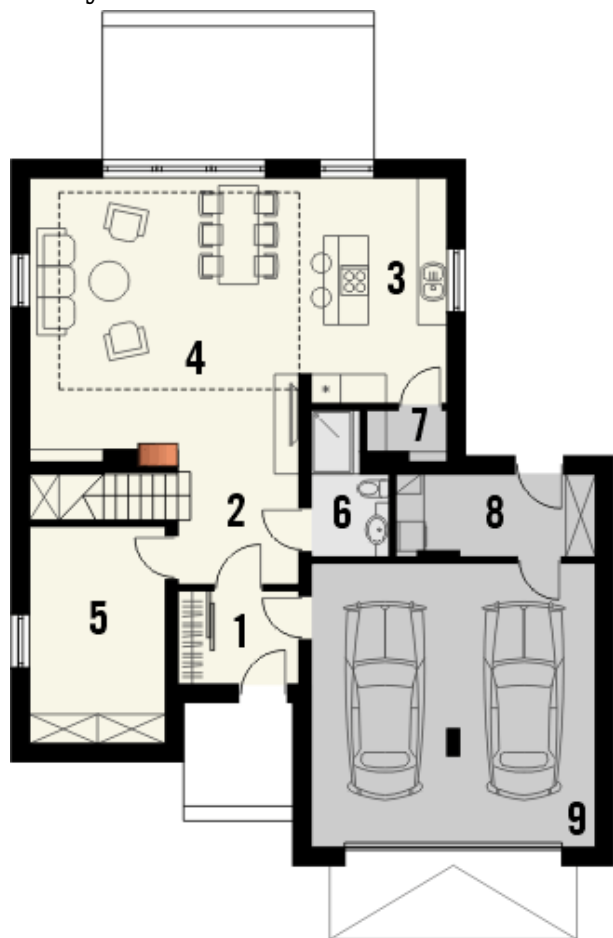
Budynek niepodpiwniczony piętrowy z garażem dwustanowiskowym. Na parterze zaprojektowano pokój dzienny z jadalnią i kuchnię ze spiżarką oraz pokój, łazienkę i pomieszczenie gospodarcze dostępne z garażu. Na poddaszu znajdują się trzy pokoje oraz łazienka ze schowkiem ( powierzchnie poddasza liczono od wysokości 1.9m). Dokumentacja również w odbiciu lustrzanym. Nowoczesny dom z dachem dwuspadowym z garażem wystawionym częściowo z bryły budynku. Front budynku przykuwa uwagę efektownym podcieniem ocieniającym wejście oraz niebanalnymi formatami okien. Dom...

## Elewacje

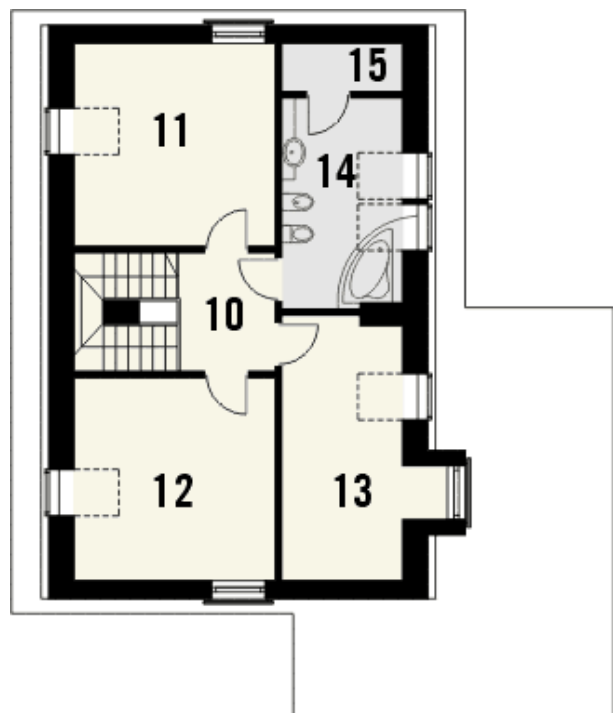


## Sytuacje



**Rzuty**

**Parter 113 m<sup>2</sup>**

Wiatrołap	4.40 m <sup>2</sup>
Hall	5.50 m <sup>2</sup>
Kuchnia	12.60 m <sup>2</sup>
Salon	32.60 m <sup>2</sup>
Pokój	12.60 m <sup>2</sup>
Łazienka	4.00 m <sup>2</sup>
Spizarnia	1.60 m <sup>2</sup>
Pom.gospodarcze	6.70 m <sup>2</sup>
Garaż	33.00 m <sup>2</sup>


**Poddasze 59.50 m<sup>2</sup>**

Hall	7.50 m <sup>2</sup>
Pokój	15.00 m <sup>2</sup>
Pokój	14.60 m <sup>2</sup>
Pokój	12.10 m <sup>2</sup>
Łazienka	8.40 m <sup>2</sup>
Schówek	1.90 m <sup>2</sup>