

## Podstawowe informacje



## Dane techniczne projektu

<b>Całkowita powierzchnia</b>	<b>150.90 m<sup>2</sup></b>
<b>Powierzchnia użytkowa</b>	<b>131.60 m<sup>2</sup></b>
<b>Powierzchnia zabudowy</b>	<b>128 m<sup>2</sup></b>
<b>Wymiary budynku</b>	<b>14.90 x 10.70 m</b>
<b>Kąt nachylenia</b>	<b>40°</b>
<b>Wysokość budynku</b>	<b>7.95 m</b>
<b>Wymiary działki</b>	<b>21.90 x 18.70 m</b>



## Opis projektu

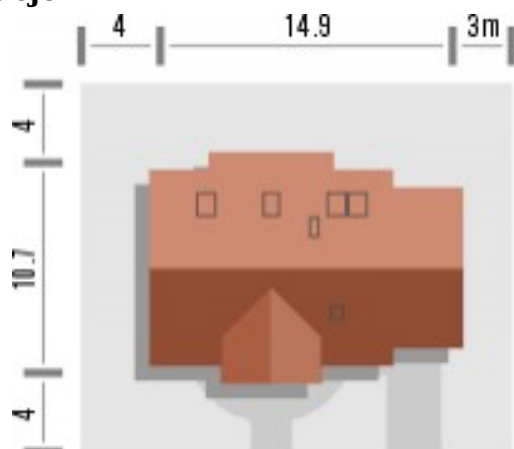
Budynek niepodpiwniczony piętrowy z garażem. Na parterze zaprojektowano pokój dzienny z jadalnią i kuchnię ze spiżarką oraz wydzielony pokój, pom. gospodarcze i łazienkę. Na poddaszu znajdują się trzy pokoje w tym jeden z dużym łukowym oknem oraz łazienka ( powierzchnie poddasza liczone od wysokości 1.9m). Dokumentacja również w odbiciu lustrzanym. Dostępna wersja bez garażu.

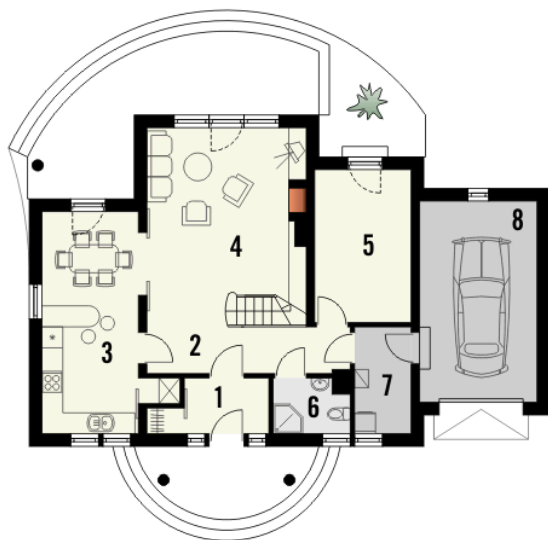
Klasyczny dom z dachem dwuspadowym z bryłą garażu dostawioną z boku. Front budynku przykuwa uwagę reprezentacyjnym wejściem podkreślonym dwoma okrągłymi słupami. Wspiera się na nic...

## Elewacje

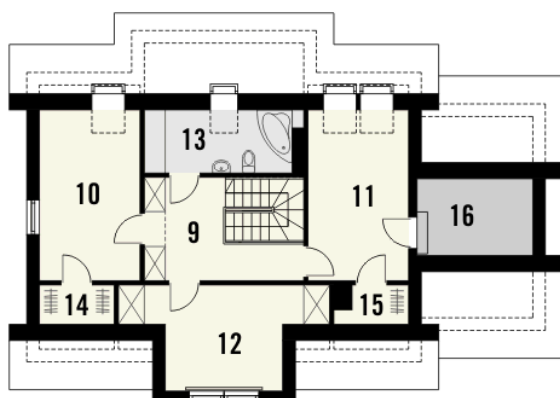


## Sytuacje



**Rzuty**

**Parter 94.30 m<sup>2</sup>**

Wiatrołap z garderobą	4.60 m <sup>2</sup>
Hall	7.70 m <sup>2</sup>
Kuchnia ze spiżarką	11.00 m <sup>2</sup>
Salon z jadalnią	31.50 m <sup>2</sup>
Pokój	12.00 m <sup>2</sup>
Łazienka	3.30 m <sup>2</sup>
Pom.gospodarcze	4.90 m <sup>2</sup>
Garaż	19.30 m <sup>2</sup>


**Poddasze 56.60 m<sup>2</sup>**

Pokój	12.70 m <sup>2</sup>
Pokój	12.70 m <sup>2</sup>
Pokój	11.90 m <sup>2</sup>
Łazienka	5.60 m <sup>2</sup>
Garderoba	1.40 m <sup>2</sup>
Garderoba	0.00 m <sup>2</sup>
Strych	1.00 m <sup>2</sup>
Hall	11.30 m <sup>2</sup>