

## Podstawowe informacje



## Dane techniczne projektu

<b>Całkowita powierzchnia</b>	<b>137.40 m<sup>2</sup></b>
<b>Powierzchnia użytkowa</b>	<b>116 m<sup>2</sup></b>
<b>Powierzchnia zabudowy</b>	<b>109.40 m<sup>2</sup></b>
<b>Kubatura</b>	<b>596 m<sup>3</sup></b>
<b>Wymiary budynku</b>	<b>10.80 x 11.50 m</b>
<b>Kąt nachylenia</b>	<b>40°</b>
<b>Wysokość budynku</b>	<b>7.74 m</b>
<b>Wymiary działki</b>	<b>10.80 x 19.50 m</b>



## Opis projektu

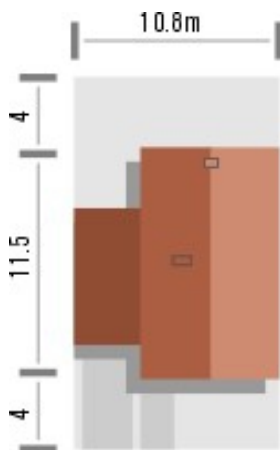
Budynek niepodpiwniczony piętrowy z garażem w zabudowie szeregowej. Na parterze zaprojektowano pokój dzienny z kuchnią, dodatkowy pokój, łazienka i pomieszczenie gospodarcze. Zaletą salonu z kuchnią jest ciekawe jednoprzestrzenne wnętrze z widocznymi schodami. Na poddaszu znajdują się trzy pokoje oraz łazienka (powierzchnie poddasza liczone od wysokości 1.9m). Dokumentacja dostępna również w odbiciu lustrzanym. Dostępna wersja w zabudowie bliźniaczej.

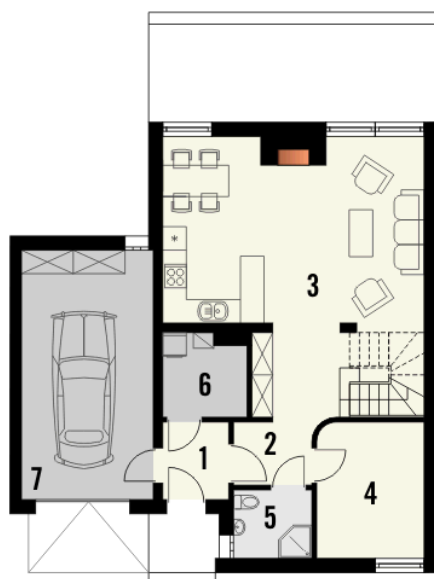
Nowoczesny dom z dachem dwuspadowym o niepowtarzalnym charakterze z bryłą garażu dostawioną z boku. Szczeg&ocut...

## Elewacje

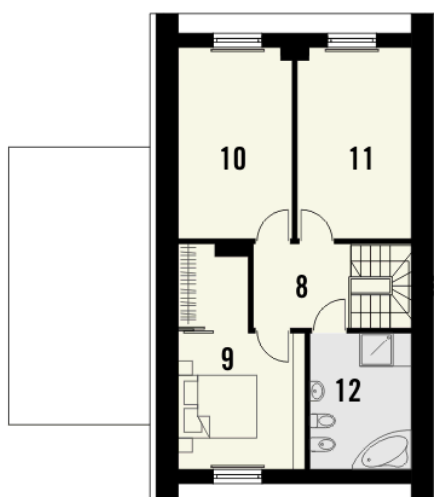


## Sytuacje



**Rzuty**

**Parter 85 m<sup>2</sup>**

Wiatrołap	3.30 m <sup>2</sup>
Hall	3.20 m <sup>2</sup>
Salon z kuchnią	39.90 m <sup>2</sup>
Pokój	9.50 m <sup>2</sup>
Łazienka	3.50 m <sup>2</sup>
Pom.gospodarcze	4.20 m <sup>2</sup>
Garaż	21.40 m <sup>2</sup>


**Piętro 52.40 m<sup>2</sup>**

Pokój	12.30 m <sup>2</sup>
Pokój	12.30 m <sup>2</sup>
Łazienka	7.80 m <sup>2</sup>
Hall	7.20 m <sup>2</sup>
Pokój	12.80 m <sup>2</sup>