

Podstawowe informacje



Dane techniczne projektu

Całkowita powierzchnia	137.40 m²
Powierzchnia użytkowa	116 m²
Powierzchnia zabudowy	110.80 m²
Kubatura	598 m³
Wymiary budynku	11.10 x 11.50 m
Kąt nachylenia	40°
Wysokość budynku	7.74 m
Wymiary działki	18.10 x 19.50 m



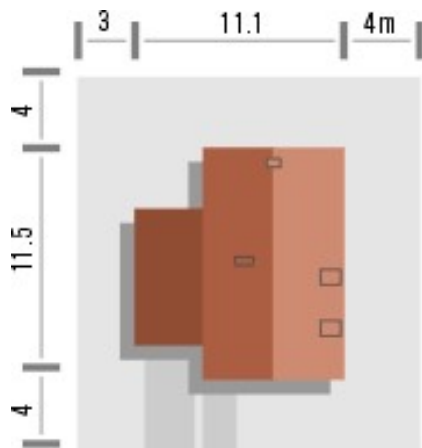
Opis projektu

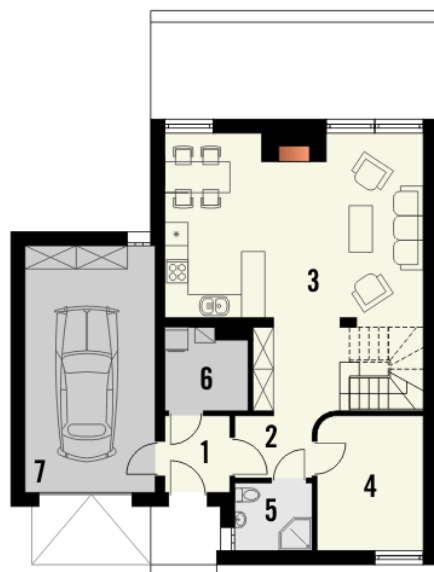
Budynek niepodpiwniczony piętrowy z garażem lub bez garażu. Na parterze zaprojektowano pokój dzienny z kuchnią, dodatkowy pokój, łazienka i pomieszczenie gospodarcze. Zaletą salonu z kuchnią jest ciekawe jednoprzestrzenne wnętrze z widocznymi schodami. Na poddaszu znajdują się trzy pokoje oraz łazienka (powierzchnie poddasza liczone od wysokości 1.9m). Dokumentacja dostępna również w odbiciu lustrzanym. Dostępna wersja w zabudowie szeregowej i bliźniaczej - ULTRA2. Nowoczesny dom z dachem dwuspadowym o niepowtarzalnym charakterze z bryłą garażu dostawioną z boku...

Elewacje

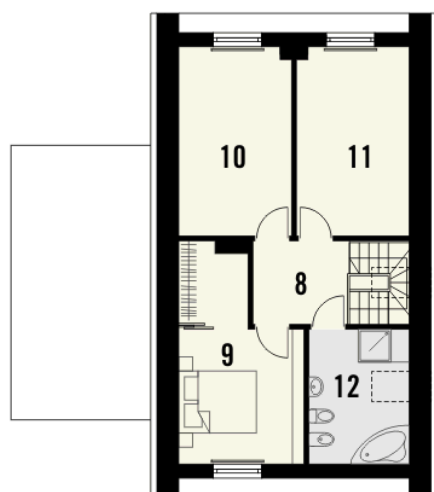


Sytuacje



Rzuty

Parter 85 m²

Wiatrołap	3.30 m ²
Hall	3.20 m ²
Salon z kuchnią	39.90 m ²
Pokój	9.50 m ²
Łazienka	3.50 m ²
Poim.gospodarcze	4.20 m ²
Garaż	21.40 m ²


Poddasze 52.40 m²

Pokój	12.30 m ²
Pokój	12.30 m ²
Łazienka	7.80 m ²
Hall	7.20 m ²
Pokój	12.80 m ²